

KEINATH

ESD-Schutz

Lager
Logistik
Verpackung

Geprüfte und erprobte
Materialien für die
EPA/ESD-Schutzzonen

ESD-Schutz
Ausstattung für
Lager- & Transport

Lagerkästen
SMD-Spulenständer
Leiterplattenhalter
Tischwagen
Verpackungsmaterial
Kennzeichnungen
Warn-Klebebänder
Bürsten für Baugruppen
Büromaterial
Reinigung & Pflege
Müllentsorgung

Lager- und Transportmittel

Durch Maße entsprechend dem europäischen Standard sind die Behälter universell nutz- und stapelbar und in die Lager- und Fördersysteme integrierbar.

Für alle Behälter sind Deckel mit dazu passenden Schnappverschlüssen lieferbar.

EURO Lager-Behälter leitfähig - schwarz

Die Behälter sind aus dauerhaft volumenleitfähigem Polypropylen mit Karbon. Typischer Oberflächenwiderstand $R_s = 10^4 - 10^5$ Ohm. Sie sind damit speziell für die Lagerung und den Transport elektronischer Baugruppen geeignet. Alle Boxen sind mit ESD-Warnsymbol gekennzeichnet.



Scharnier

Artikelnummer	Außenmaße [mm] Länge x Breite x Höhe	Innenmaße [mm] Länge x Breite x Höhe	Nutzhöhe/ Stapel mm
180-13120-25	300 x 200 x 120	255 x 155 x 112	102
180-14020-25	400 x 300 x 120	355 x 255 x 117	104
180-14120-25	400 x 300 x 170	355 x 255 x 165	152
180-14220-25	400 x 300 x 220	355 x 255 x 217	204
180-14225-25	400 x 300 x 270	355 x 255 x 265	252
180-14320-25	400 x 300 x 320	355 x 255 x 317	304
180-16020-25	600 x 400 x 075	555 x 355 x 070	056
180-16120-25	600 x 400 x 120	555 x 355 x 115	104
180-16220-25	600 x 400 x 150	555 x 355 x 145	131
180-16320-25	600 x 400 x 170	555 x 355 x 165	152
180-16420-25	600 x 400 x 220	555 x 355 x 215	204
180-16520-25	600 x 400 x 236	555 x 355 x 231	214
180-16620-25	600 x 400 x 280	555 x 355 x 275	261
180-16720-25	600 x 400 x 336	555 x 355 x 335	314
180-16820-25	600 x 400 x 420	555 x 355 x 415	397
180-18320-25	800 x 600 x 320	755 x 555 x 317	278

Auflagedeckel

Artikelnummer	Außenmaße [mm] Länge x Breite	Länge x Breite
180-17320-25	300 x 200	Auflagedeckel, lose
180-17420-25	400 x 300	Auflagedeckel, lose
180-17620-25	600 x 400	Auflagedeckel, lose

Scharnierdeckel

Artikelnummer	Außenmaße [mm] Länge x Breite	Länge x Breite
180-17322-25	300 x 200	Scharnierdeckel, lose
180-17422-25	400 x 300	Scharnierdeckel, lose



Scharnier

Hakendeckel



Artikelnummer	Außenmaße [mm] Länge x Breite	
180-17423-25	400 x 300	Hakendeckel, lose
180-17623-25	600 x 400	Hakendeckel, lose
180-17421-25	400 x 300	Hakendeckel, lose, mit ableitfähigem PU-Schaum, rosa
180-17621-25	600 x 400	Hakendeckel, lose, mit ableitfähigem PU-Schaum, rosa
180-17424-25	400 x 300	Hakendeckel, lose, mit leitfähigem PU-Schaum, schwarz
180-17624-25	600 x 400	Hakendeckel, lose, mit leitfähigem PU-Schaum, schwarz

NEU

passende Schaumstoffe für Lagerbehälter und Deckel

184-48560-11	253 x 153 x 20 mm	Profil-Schaumstoff	VPE 100 Stück
184-48961-11	253 x 153 x 20 mm	Schaumstoff glatt	VPE 100 Stück
184-48940-11	353 x 253 x 20 mm	Profil-Schaumstoff	VPE 100 Stück
184-48941-11	353 x 253 x 20 mm	Schaumstoff glatt	VPE 100 Stück
184-48950-11	553 x 353 x 20 mm	Profil-Schaumstoff	VPE 50 Stück
184-48951-11	553 x 353 x 20 mm	Schaumstoff glatt	VPE 50 Stück

Zubehör für Lagerbehälter

Artikelnummer	Bild	Bezeichnung	Typ
180-76663-11	a	Etikettenklammer	Edelstahl
180-76664-11	b	Schiebeverschluss	PP, schwarz, leitfähig, für Haken- und Scharnierdeckel
180-76665-11	c	Schnappverschluss	POM, weiß, für Haken- und Scharnierdeckel
180-76666-11	d	Etikettentasche IDP	PVC, transparent, selbstklebend (118 x 80 x 0,25 mm), VPE 10 Stück
180-76668-11	e	Etikettentasche IDP	PVC, transparent, selbstklebend (118 x 74 x 0,25 mm), VPE 10 Stück
180-76669-11	f	Etikettenhalter IDP	PVC, zum Einhängen an Behälter (158 x 210 x 0,7 mm), Breite 22 mm
180-76667-11	g	KANBAN Sichthülle IDP	PVC, transparent, 1 Seite offen (203 x 75 x 0,25 mm), VPE 25 Stück



Anwendungsbeispiel



Lagerbehälter aus IDP - Ableitfähig

- Dauerhaft volumenleitfähiges Polypropylen, aus Inherently Dissipative Polymer
- Stapelbar und Palettenmodul-Maße
- Mit ESD-Schutzsymbol
- Typischer Oberflächenwiderstand $R_S = 10^9 - 10^{10}$ Ohm

Artikelnummer	Außenmaße [mm] Länge x Breite x Höhe	Innenmaße [mm] Länge x Breite x Höhe	Nutzhöhe/ Stapelhöhe
---------------	---	---	-------------------------

Farbe: Gelb

180-63250-11	300 x 200 x 120	270 x 170 x 117	106
180-62450-11	400 x 300 x 120	355 x 255 x 115	104
180-61750-11	400 x 300 x 170	355 x 255 x 165	152
180-62350-11	400 x 300 x 220	355 x 255 x 217	204
180-64350-11	400 x 300 x 320	355 x 255 x 317	304
180-61250-11	600 x 400 x 120	555 x 355 x 115	104
180-62550-11	600 x 400 x 170	555 x 355 x 165	152
180-62250-11	600 x 400 x 220	555 x 355 x 215	204



Farbe: Rot

180-63270-11	300 x 200 x 120	270 x 170 x 117	106
180-62370-11	400 x 300 x 120	355 x 255 x 115	104
180-61770-11	400 x 300 x 170	355 x 255 x 165	152
180-62470-11	400 x 300 x 220	355 x 255 x 217	204
180-64370-11	400 x 300 x 320	355 x 255 x 317	304
180-61270-11	600 x 400 x 120	555 x 355 x 115	104
180-62670-11	600 x 400 x 170	555 x 355 x 165	152
180-62270-11	600 x 400 x 220	555 x 355 x 215	204



Hakendeckel für Lagerbehälter aus IDP - Ableitfähig

Artikelnummer

Außenmaße
Länge x Breite

Farbe: Gelb

180-74350-11	400 x 300
180-76450-11	600 x 400



Artikelnummer

Außenmaße
Länge x Breite

Farbe: Rot

180-74370-11	400 x 300
180-76470-11	600 x 400

Passende Schaumstoffe für Lagerbehälter und Deckel finden Sie auf Seite 155

Scharnierdeckel für Lagerbehälter aus IDP - Ableitfähig

Artikelnummer

Außenmaße
Länge x Breite

Farbe: Gelb

180-74250-11	300 x 200
---------------------	-----------



Artikelnummer

Außenmaße
Länge x Breite

Farbe: Rot

180-74270-11	300 x 200
---------------------	-----------

Faltboxen

- Dauerhaft volumenleitfähiges Polypropylen durch Karbon
- Faltboxen mit geschlossenen Seiten
- Höhe gefaltet: ca. 70 mm / im Stapel ca. 60 mm
- Lagervolumenreduzierung: ca 68%
- Typischer Oberflächenwiderstand $R_S = 10^4 - 10^5$ Ohm



Artikelnummer	Außenmaße [mm]	Innenmaße [mm]
	Länge x Breite x Höhe	Länge x Breite x Nutzhöhe
Faltboxen		
180-17700-25	600 x 400 x 220	570 x 370 x 210
180-17701-25	400 x 300 x 220	370 x 270 x 210
Auflagedeckel, lose		
180-17620-25	600 x 400	
180-17420-25	400 x 300	

Zwischenlagen für Lagerbehälter

- Dauerhaft volumenleitfähiges Polypropylen durch Karbon
- Farbe: schwarz
- Stapelbar, Hohlkammerprofil, hohe Abriebfestigkeit
- Für Lagerbehälter 300 x 400 und 400 x 600 mm
- Typischer Oberflächenwiderstand $R_S = 10^4 - 10^5$ Ohm

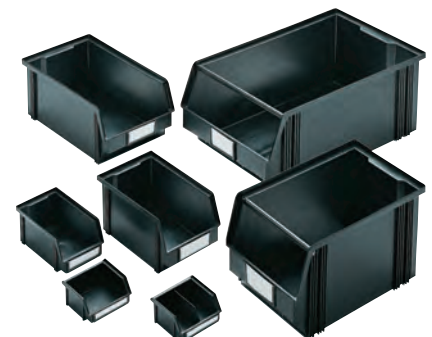


Artikelnummer	Aussenmaße [mm]	Ausführung	Zuschnitte nach Kundenspezifikation
			auf Anfrage
180-14320-11	353 x 253 x 3	jeweils mit 2 abgeschrägten Ecken	
180-14321-11	353 x 253 x 6	jeweils mit 2 abgeschrägten Ecken und aufgeklebtem ableitfähigem 3mm PE-Steckschaum	
180-16420-11	553 x 353 x 3	jeweils mit 2 abgeschrägten Ecken	
180-16421-11	553 x 353 x 6	jeweils mit 2 abgeschrägten Ecken und aufgeklebtem ableitfähigem 3mm PE-Steckschaum	

Lagerbehälter - Sichtlagerkästen - Typ 1

- Dauerhaft volumenleitfähiges Polypropylen durch Karbon
- Farbe: schwarz
- Stapelbar
- Typischer Oberflächenwiderstand $R_S = 10^4 - 10^5$ Ohm

Artikelnummer	Außenmaße [mm]	Innenmaße [mm]
	Länge x Breite x Höhe	Länge x Breite x Nutzhöhe
180-20120-11 *)	500 x 300 x 200	425 x 280 x 183
180-20220-11 *)	350 x 200 x 200	280 x 182 x 185
180-20320-11	350 x 200 x 145	280 x 182 x 127
180-20420-11	235 x 145 x 125	180 x 127 x 108
180-20520-11	175 x 100 x 75	129 x 87 x 67
180-20620-11	95 x 100 x 50	60 x 87 x 44



*) mit Tragestab



Typ 2 gleiche Eigenschaften wie oben

Artikelnummer	Außenmaße [mm] Länge x Breite x Höhe	Innenmaße [mm] Länge x Breite x Nutzhöhe
180-30320-11	350 x 200 x 145	280 x 182 x 127
180-30420-11	235 x 145 x 125	180 x 127 x 108
180-30520-11	175 x 100 x 75	129 x 87 x 67

Lagerbehälter - Sichtlagerkästen aus IDP - Ableitfähig

- Dauerhaft volumenleitfähiges Polypropylen
- Aus Inherently Dissipative Polymer
- Stapelbar
- Mit ESD-Schutzsymbol
- Typischer Oberflächenwiderstand $R_S = 10^9 - 10^{10}$ Ohm

Artikelnummer	Außenmaße [mm] Länge x Breite x Höhe	Innenmaße [mm] Länge x Breite x Nutzhöhe
---------------	---	---

Farbe: Rot

180-50020-11	350 x 200 x 145	280 x 182 x 127
180-50120-11	235 x 145 x 125	180 x 127 x 108
180-50220-11	175 x 100 x 75	129 x 87 x 67
180-50320-11	95 x 100 x 50	60 x 87 x 44

Farbe: Gelb

180-60020-11	350 x 200 x 145	280 x 182 x 127
180-60120-11	235 x 145 x 125	180 x 127 x 108
180-60220-11	175 x 100 x 75	129 x 87 x 67
180-60320-11	95 x 100 x 50	60 x 87 x 44



Kennzeichnungsschilder - Sichtlagerkästen

Artikelnummer	passend zu Sichtlagerkästen	VPE
180-77001-11	180-20120-11	100 Stück
180-77002-11	180-20220-11	100 Stück
180-77003-11	180-20320-11 / 180-50020-11 / 180-60020-11	100 Stück
180-77004-11	180-20420-11 / 180-50120-11 / 180-60120-11	100 Stück
180-77005-11	180-20520-11 / 180-50220-11 / 180-60220-11	100 Stück
180-77006-11	180-20620-11 / 180-50320-11 / 180-60320-11	100 Stück
180-77008-11	180-30320-11	100 Stück
180-77009-11	180-30420-11	100 Stück
180-77010-11	180-30520-11	100 Stück



Gefache für Leiterplatten

- Dauerhaft volumenleitfähiges Polypropylen
- Hohlkammerprofil
- Hohe Abriebfestigkeit
- Für Lagerbehälter 300 x 400 und 400 x 600 mm
- Materialdicke: 3mm / Flächengewicht: 550g/m²
- Variables Stecksystem mit Längs- und Kurzstegen
- Farbe: schwarz
- Typischer Oberflächenwiderstand $R_s = 10^4 - 10^5$ Ohm



Gefache nach Kundenspezifikation auf Anfrage

Standardgefache für Lagerbehälter 600 x 400 mm

- Gefacheabmessung: 553 x 353 x 80/120/180 mm
- Einzelfachabmessung: 23 x 20 mm
- Fachreihen / max.: 20 x 14 = 280 Einzelfächer
- Einzelfachabmessungen können durch Entnahme und Hinzufügen von Stegen verändert werden

Artikelnummer	Bezeichnung	Abmessungen (L x B x H)	Schlitzabstand in den Stegen
180-99830-11 besteht aus:	Gefache, Höhe: 80 mm 15 x Längssteg / 21 x Kurzsteg	553 x 353 x 80 mm	
180-97007-11	Längssteg	553 x 80 x 3 mm	23 mm
180-97010-11	Kurzsteg	353 x 80 x 3 mm	20 mm
180-99831-11 besteht aus:	Gefache, Höhe: 120 mm 15 x Längssteg / 21 x Kurzsteg	553 x 353 x 120 mm	
180-97008-11	Längssteg	553 x 120 x 3 mm	23 mm
180-97011-11	Kurzsteg	353 x 120 x 3 mm	20 mm
180-99832-11 besteht aus:	Gefache, Höhe: 180 mm 15 x Längssteg / 21 x Kurzsteg	553 x 353 x 180 mm	
180-97009-11	Längssteg	553 x 180 x 3 mm	23 mm
180-97012-11	Kurzsteg	353 x 180 x 3 mm	20 mm

Standardgefache für Lagerbehälter 400 x 300 mm

- Gefacheabmessung: 353 x 253 x 80/120/180 mm
- Einzelfachabmessung: 20 x 20 mm
- Fachreihen / max.: 10 x 14 = 140 Einzelfächer
- Einzelfachabmessungen können durch Entnahme und Hinzufügen von Stegen verändert werden

Artikelnummer	Bezeichnung	Abmessungen (L x B x H)	Schlitzabstand in den Stegen
180-99833-11 besteht aus:	Gefache, Höhe: 80 mm 11 x Längssteg / 15 x Kurzsteg	353 x 253 x 80 mm	
180-97001-11	Längssteg	353 x 80 x 3 mm	20 mm
180-97004-11	Kurzsteg	253 x 80 x 3 mm	20 mm
180-99834-11 besteht aus:	Gefache, Höhe: 120 mm 11 x Längssteg / 15 x Kurzsteg	353 x 253 x 120 mm	
180-97002-11	Längssteg	353 x 120 x 3 mm	20 mm
180-97005-11	Kurzsteg	253 x 120 x 3 mm	20 mm
180-99835-11 besteht aus:	Gefache, Höhe: 180 mm 11 x Längssteg / 15 x Kurzsteg	353 x 253 x 180 mm	
180-97003-11	Längssteg	353 x 180 x 3 mm	20 mm
180-97006-11	Kurzsteg	253 x 180 x 3 mm	20 mm

Längs- und Kurzstege zur individuellen Zusammenstellung sind unter den jeweiligen Artikelnummern einzeln erhältlich

Leiterplattenracks

Die elektrostatisch leitfähigen Leiterplattenracks aus volumenleitfähigem Polypropylen eignen sich ideal für Transport und Lagerung von Leiterplatten und elektronischer Baugruppen, sowohl in manuellen als auch in voll-automatischen Produktionsverfahren.

· Dauerhaft leitfähige Polypropylen-Aluminiumkonstruktion

- Variables Nutenwandsystem
- Nummerierte Schlitze mit Durchschiebeanschlag
- Schlitzhöhe 2,5 mm
- Abstand von Schlitz zu Schlitz 15,3 mm
- Farbe: schwarz, recyclebar
- Typischer Ableitwiderstand $R_{gp} = 10^3 - 10^5 \text{ Ohm}$

Leiterplattenrack Grundvariante 1

Besteht aus 2 Seitenwänden, 2 Aluminiumprofilen, Befestigungsmaterial

Artikelnummer	Außenmaße mm [L x B x H]	Max. Länge Leiterplatten	Anzahl Schlitze
191-10025-11	150 x 95 x 250	135 mm	15
191-10026-11	350 x 95 x 250	335 mm	15
191-10027-11	250 x 190 x 350	235 mm	22
191-10028-11	550 x 190 x 350	535 mm	22



Bei gleichen Abmessungen stapelbar

Leiterplattenrack Grundvariante 2

Besteht aus 2 Seitenwänden, 1 Mittelwand, 2 Aluminiumprofilen, Befestigungsmaterial

Artikelnummer	Außenmaße mm [L x B x H]	Max. Länge Leiterplatten in mm	Anzahl Schlitze
191-10034-11	250 x 190 x 350	95 + 95	22 + 22
191-10030-11	550 x 190 x 350	254 + 254	22 + 22



Leiterplattenrack-Wände



Artikelnummer	Abmessungen mm [L x B x H]	Anzahl Schlitze	Schlitz Breite	Schlitz Tiefe	Schlitz Teilung
Wände incl. Befestigungsmaterial:					
191-10031-11	350 x 35 x 190	22 + 22	2,5 mm	3,0 mm	15,3 mm
191-10032-11	350 x 30 x 190	22	2,5 mm	3,0 mm	15,3 mm
191-10033-11	250 x 30 x 95	15	2,5 mm	3,0 mm	15,3 mm

Die Grundvarianten können Sie mit Wänden und Aluminiumprofilen Ihrem Bedarf entsprechend ausbauen.

Leiterplattenrack-Aluminiumprofile



Artikelnummer	Abmessungen mm	Anzahl
191-10035-11	152 x 53	1 Paar
191-10036-11	252 x 53	1 Paar
191-10037-11	352 x 53	1 Paar
191-10038-11	552 x 53	1 Paar



Aufbau



Horizontale Anwendung

Vertikale Anwendung



Transportpalette

- Geschlossene Tragefläche mit 10 mm Rand
- Dauerhaft volumenleitfähiges Polypropylen durch Karbon
- Mit ESD-Warnsymbol, Eigengewicht: ca. 15 kg
- Belastbarkeit: statisch 7.500 kg, dynamisch 2.500 kg
- Geeignet für Palettenaufsatzrahmen 180-81380-11
- Typischer Ableitwiderstand $R_{gp} = 10^4 - 10^6$ Ohm



Artikelnummer	Außenmaße [mm]
180-81281-11	1200 x 800 x 155

Palettenaufsatzrahmen

- Aufsatzrahmen können variabel aufeinander gesteckt werden
- Rahmen mit 4 Eckscharnieren sind diagonal faltbar
- Leitfähiges Polystyrol durch Karbon, mit ESD-Kennzeichnung
- Geeignet für Transportpalette 180-81281-11
- Typischer Punkt-zu-Punkt-Widerstand $R_{p-p} < 1 \times 10^6$ Ohm



Artikelnummer	Außenmaße [mm]	Beschreibung
180-81380-11	1200 x 800 x 200	Palettenaufsatzrahmen
180-81381-11	1200 x 800	Deckel für Aufsatzrahmen

Halbpalette

- Durchbrochene Tragefläche, stapelbar
- Dauerhaft volumenleitfähiges Polypropylen durch Karbon
- Mit ESD-Kennzeichnung
- Eigengewicht: 3,8kg
- Belastbarkeit: statisch 800 kg, dynamisch 400 kg
- Typischer Ableitwiderstand $R_{gp} = 10^3 - 10^5$ Ohm



Artikelnummer	Außenmaße [mm]
180-81280-11	800 x 600 x 150

SMD-Spulenständer

- Dauerhaft volumenleitfähiges Polystyrol durch Karbon
- Für die Lagerung von SMD-Spulen
- Typischer Punkt-zu-Punkt-Widerstand $R_{p-p} = 10^4 - 10^5$ Ohm



fifo-Prinzip:
first in, first out

Artikelnummer	Innenmaße [mm] Länge x Breite x Höhe
180-43120-11	182 x 169 x 180 Spulendurchmesser: max. 180 mm
180-43220-11	335 x 315 x 180 Spulendurchmesser: max. 330 mm

SMD-Spulenstände

- Elektrostatisch volumenleitfähiges Polystyrol
- Stapelbar / leer
- ESD-Warnsymbol, Recyclesymbol
- Geeignet für Transportwagen, Lagerregale, Lagerbehälter, Paternoster - Magazine
- Typischer Punkt-zu-Punkt-Widerstand $R_{p-p} = 10^4 - 10^5$ Ohm



Artikelnummer	Bezeichnung	Außenmaße [mm] Länge x Breite x Höhe
180-40120-11	Spulenstände	560 x 365 x 178, Spulendurchmesser: 330 mm, Spulenzahl / max.: 38
180-40220-11	Spulenstände	362 x 188 x 110, Spulendurchmesser: 180 mm, Spulenzahl / max.: 23
180-40320-11	Spulenstände	600 x 200 x 100, Spulendurchmesser: 180 mm, Spulenzahl / max.: 42
180-41120-11	Trennwand	180 x 180 x 2, Spulendurchmesser: 180 mm
180-41220-11	Trennwand	330 x 165 x 2, Spulendurchmesser: 330 mm
180-41320-11	Trennwand	330 x 330 x 2, Spulendurchmesser: 330 mm

SMD-Spulenstände

- Dauerhaft volumenleitfähiges Polystrol durch Karbon
- Für die Lagerung von SMD-Spulen
- Lieferumfang: mit 10 variablen Zwischenstegen und Kennzeichnungsschiene
- Typischer Punkt-zu-Punkt-Widerstand $R_{p-p} = 10^4 - 10^5$ Ohm

NEU



Artikelnummer	Bezeichnung	Außenmaße [mm] Länge x Breite
180-42120-11	Spulenstände	450 x 240, Spulendurchmesser bis max.: 250 mm
180-42121-11	Einzelsteg	
180-42220-11	Spulenstände	455 x 315, Spulendurchmesser bis max.: 330 mm
180-42221-11	Einzelsteg	

SMD-Spulenstände

- Stabile verzinkte Metallkonstruktion
- Spulendurchmesser 180 - 380 mm
- Spulenzahl max. 14 Stück
- Edelstahlbügel, Lochabstand 20 mm
- Variabel steckbar, je nach Spulenbreite
- Ständerlänge in 300-mm-Schritten beliebig verlängerbar
- Kunststofffüße
- Typischer Punkt-zu-Punkt-Widerstand $R_{p-p} = 10^2 - 10^3$ Ohm



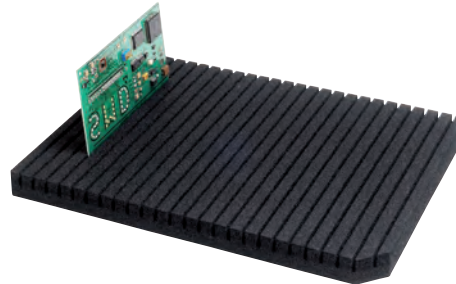
Artikelnummer	Bezeichnung	Außenmaße [mm] Länge x Breite x Höhe
180-44120-11	Spulenstände	300 x 285 x 175
180-44121-11	Beschriftungsschiene	300 x 45 x 15

Leiterplattenhalter

Leiterplattenhalter aus Schaumstoff

Dauerhaft ableitfähiger Polyethylenschaumstoff - Typ Hart

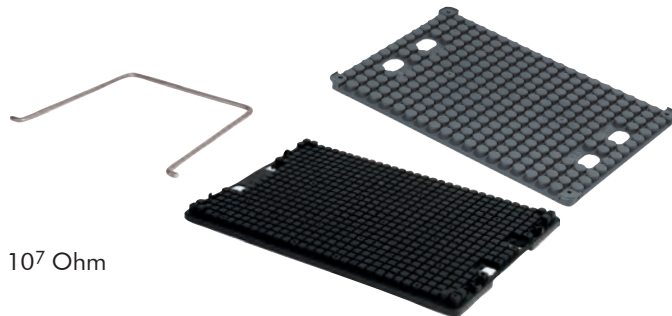
- Für die Ablage von Leiterplatten
- 25 Nuten
- Nutenbreite 3mm / Tiefe 12 mm
- 2 abgeschrägte Ecken
- Typischer Punkt-zu-Punkt-Widerstand $R_{p-p} = 10^7 - 10^8 \text{ Ohm}$



Artikelnummer	Außenmaße mm
191-10140-11	355 x 255 x 25 mm

Leiterplattenhalter - Dissipativ

- Dauerhaft ableitfähiger Kunststoff durch Karbon
- Für die Ablage von Leiterplatten
- Typischer Punkt-zu-Punkt-Widerstand $R_{p-p} = 10^5 - 10^7 \text{ Ohm}$



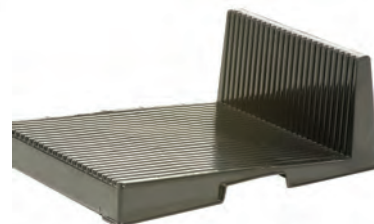
Artikelnummer	Außenmaße [mm]	Beschreibung
191-10040-11	350 x 250 x 15 mm	19 Leiterplatten längs / 13 Leiterplatten quer Noppen Ø 15 mm / Nutenbreite 1,8 mm
191-10041-11	557 x 357 x 22 mm	29 Leiterplatten längs / 19 Leiterplatten quer Noppen 14 mm quadratisch / Nutenbreite 3 mm
191-10042-11		Tragebügel für 191-10041-11

Leiterplattenhalter aus Kunststoff

- Volumenleitfähiges Kunststoffmaterial
- 25 Leiterplatten-Nuten
- Nutenabstand ca. 9,5 mm
- Nutenbreite 3 mm
- Typischer Punkt-zu-Punkt-Widerstand $R_{p-p} = 10^4 - 10^5 \text{ Ohm}$



Artikelnummer	Außenmaße mm (L x B x H)
191-10240-11	350 x 270 x 130 mm
191-10340-11	210 x 275 x 95 mm



Klett-Band

- Ableitfähiges Klett-Band für Magazinrängen
- Typischer Punkt-zu-Punkt-Widerstand $R_{p-p} = 10^4 - 10^6 \text{ Ohm}$

Artikelnummer	Abmessungen	VPE
180-45120-11	710 mm Länge	25 Stück

Kugelscharnierdosen

- Dauerhaft volumenleitfähiger Kunststoff durch Karbon
- Mit ableitfähigem PE-Steckschaum
- Deckel mit ESD-Symbol
- Typischer Oberflächenwiderstand $R_S = 10^4 - 10^5 \text{ Ohm}$

Artikelnummer	Innenmaße [mm] Länge x Breite x Höhe	Schaumstoff Höhe in mm
181-01055-11	55 x 38 x 14	6
181-02070-11	70 x 45 x 14	8
181-03130-11	130 x 32 x 14	8
181-04077-11	77 x 55 x 12	6
181-05117-11	117 x 90 x 21	14
181-06138-11	138 x 44 x 14	8



Ausführungen mit weichem Schaumstoff auf Anfrage

Scharnierdeckeldosen

- Dauerhaft volumenleitfähiger Kunststoff durch Karbon
- Deckel und Dose aus einem Stück
- Filmscharnier und Schnappverschluss
- Typischer Oberflächenwiderstand $R_S = 10^4 - 10^5 \text{ Ohm}$

Artikelnummer	Innenmaße [mm] Länge x Breite x Höhe
181-08130-11	130 x 80 x 14
181-07130-11	130 x 80 x 30
181-09130-11	130 x 80 x 50
181-07178-11	178 x 133 x 78
181-07221-11	221 x 121 x 55



SMD-Klappboxen mit schwarzem / gelbem Deckel

- Elektrostatisch volumenleitfähiger Kunststoff
- Durch Stecksystem kombinierbar
- Deckel schließen durch Federmechanismus
- Passend für Schubladenschrank Art.-Nr. 181-24265-27 (Seite 165-166)
- Typischer Ableitwiderstand R_{gp} :
Karbon schwarz: $R_{gp} = 10^4 - 10^5 \text{ Ohm}$
IDP gelb: $R_{gp} = 10^9 - 10^{10} \text{ Ohm}$

Artikelnummer	Innenmaße [mm] Länge x Breite x Höhe	VPE
181-11620-10	16 x 12 x 15 klein	100 Stück
181-13720-10	37 x 12 x 15 mittel	50 Stück
181-14120-10	40 x 37 x 15 groß	25 Stück
181-16820-10	68 x 57 x 15 groß	10 Stück
181-11630-10	16 x 12 x 15 klein, gelb	100 Stück
181-13730-10	37 x 12 x 15 mittel, gelb	50 Stück
181-14130-10	40 x 37 x 15 groß, gelb	25 Stück
181-16830-10	68 x 57 x 15 groß, gelb	10 Stück

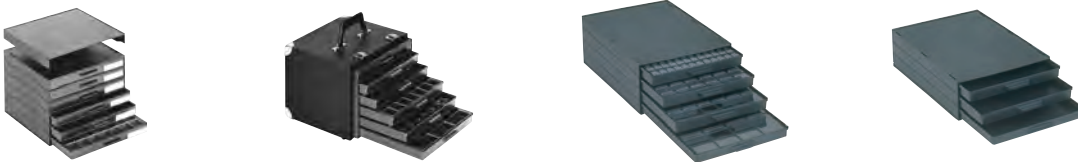


Ausführung mit transparentem, metallisiertem Deckel

Artikelnummer	Innenmaße [mm] Länge x Breite x Höhe	VPE
181-11602-10	16 x 12 x 15 klein	100 Stück
181-13702-10	37 x 12 x 15 mittel	50 Stück
181-14102-10	40 x 37 x 15 groß	25 Stück
181-16802-10	68 x 57 x 15 groß	10 Stück
181-11603-10	16 x 12 x 15 klein, gelb	100 Stück
181-13703-10	37 x 12 x 15 mittel, gelb	50 Stück
181-14103-10	40 x 37 x 15 groß, gelb	25 Stück
181-16803-10	68 x 57 x 15 groß, gelb	10 Stück



Aufbauschränke mit Schubladen



Leitfähige Aufbauschränke mit Schubladen in vielen Formaten und Aufbauhöhen, mit Einsätzen der unterschiedlichsten Teilungen, sowie Transportkoffer sind auf Anfrage lieferbar.

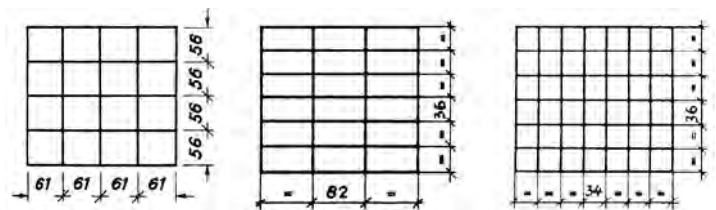
Schubladenschränke

- Elektrostatisch volumenleitfähiger Kunststoff
- 6 / 4 Schubladen
- Stapelbar
- Typischer Ableitwiderstand $R_{gp} = 10^4 - 10^5 \text{ Ohm}$

Artikelnummer	Beschreibung
181-21273-27	273 x 265 x 187 mm (H x B x T) Schubladenzahl: 6 Schubladenformat: 261 x 238 x 20 mm



Leitfähige Schubladeneinteilung



Artikelnummer: 181-21916-27 181-21918-27 181-21942-27

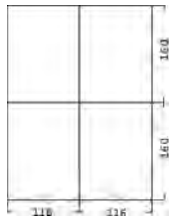
Schubladenschränke (Fortsetzung)



Artikelnummer **Beschreibung**

181-22266-27 266 x 365 x 305 mm (H x B x T)
Schubladenzahl: 4
Schubladenformat: 250 x 340 x 62 mm

Schubladeneinteilung



Artikelnummer: **181-22904-27**

181-22906-27

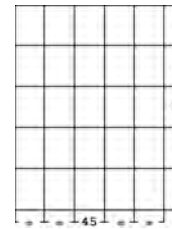
181-22909-27



Artikelnummer **Beschreibung**

181-23266-27 266 x 365 x 305 mm (H x B x T)
Schubladenzahl: 6
Schubladenformat: 250 x 340 x 40 mm

Schubladeneinteilung



Artikelnummer: **181-23906-27**

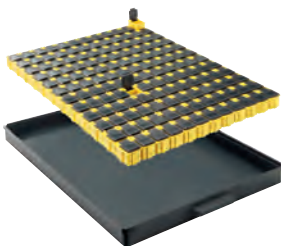
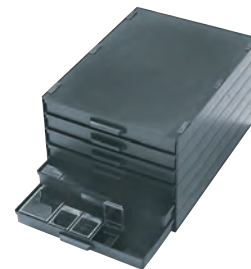
181-23912-27

181-23925-27

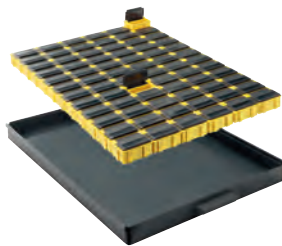
Artikelnummer **Beschreibung**

181-24265-27 265 x 355 x 205 mm (H x B x T)
Schubladenzahl: 6
Schubladenformat: 250 x 340 x 22 mm

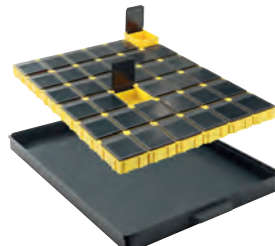
Für die Unterbringung von SMD-Klappboxen geeignet,
siehe Seite 164



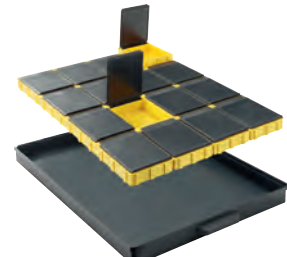
für 144 SMD-Klappboxen
16 x 12 x 15 mm



für 72 SMD-Klappboxen
37 x 12 x 15 mm



für 36 SMD-Klappboxen
40 x 37 x 15 mm



für 16 SMD-Klappboxen
68 x 57 x 15 mm

Leitfähige Koffer und Einlagen

Auf Anfrage



Lagerkarussell

- Verzinktes Stahlblech
- Leeres Lagerkarussell für 12 Lagermagazine
- Abmessung 1760 x 470 x 470
- Inkl. Erdungskabel

- Typischer Ableitwiderstand $R_{gp} < 10^6$ Ohm

Artikelnummer Außenmaße mm

191-11010-11 1760 x 470 x 470



Lagermagazine

- Verzinktes Stahlblech
- Außenabmessung: 306 x 552 x 150 mm (B x H x T) passend für Lagerkarussell

- Typischer Ableitwiderstand $R_{gp} < 10^6$ Ohm

<u>Artikelnummer</u>	<u>Inhalt</u>	<u>Außenmaße mm</u>	<u>Bild</u>
191-11015-11	24 Schubladen	85 x 55 x 135 mm (B x H x T)	a
191-11020-11	48 Schubladen	63 x 35 x 135 mm (B x H x T)	b
191-11060-11	60 Schubladen	50 x 35 x 135 mm (B x H x T)	c

ESD-Tischwagen - premium Qualität

- Hohe Tragkraft - robust - langlebig
- Stahlrohr und Profilstahl geschweißt
- Elektrisch leitfähig pulverbeschichtet, dunkelgrau
- Schraub- und Steckkonstruktion
- Böden und Kästen aus elektrisch leitfähiger Holzwerkstoffplatte nach DIN 68765, hellgrau
- Böden mit 5 mm hohem Rand
- Kästen mit 45 mm hohem Rand
- 2 Lenk- und 2 Bockrollen, auf Wunsch auch mit 4 Lenkrollen
- Leitfähige Vollgummibereifung Ø 125 mm. Ruhige Rolleigenschaften
- Naben mit Rollenlager elektrisch leitfähig
- Feststeller an den Lenkrollen gem. EN 1757-3 (Sicherheit von Plattformwagen)
- **Tragkraft 300 kg**, obere und mittlere Ladefläche 80 kg
- Ableitwiderstand $R_{gp} = 10^7 - 10^8 \text{ Ohm}$



Ladefläche

bei 980 mm Länge: 850 x 500 mm
bei 1130 mm Länge: 1000 x 600 mm

Kasten-Innenabmessungen

bei 980 mm Länge: 810 x 445 x 45 mm
bei 1130 mm Länge: 960 x 545 x 45 mm



Artikelnummer	Aussenmaße [L x B x H mm]	Anzahl Böden	Anzahl Kästen	Etagenhöhen [mm]	Eigengewicht [kg]	Bild
183-51840-65	980 x 520 x 1020	2		195, 820	30	(1)
183-51841-65	1130 x 620 x 1020	2		195, 820	39	(1)
183-51850-65	980 x 520 x 1020	3		195, 508, 820	39	(2)
183-51851-65	1130 x 620 x 1020	3		195, 508, 820	54	(2)
183-51860-65	980 x 520 x 1020	1 unten	1 oben	195, 820	29	(3)
183-51861-65	1130 x 620 x 1020	1 unten	1 oben	195, 820	36	(3)
183-51870-65	980 x 520 x 1020		2	195, 820	30	(4)
183-51871-65	1130 x 620 x 1020		2	195, 820	38	(4)
183-51880-65	980 x 520 x 1020		3	195, 508, 820	39	(5)
183-51881-65	1130 x 620 x 1020		3	195, 508, 820	48	(5)
183-51288-65	Optional für alle Wagen: Mehrpreis für 4 Lenkrollen					

Sondermodelle auf Anfrage

ESD-Tischwagen - mit erhöhter Tragkraft

- Beschreibung wie Seite 164
- **Tragkraft 500 kg / 600 kg**, obere Ladefläche 200 kg
- Leitfähige Vollgummibereifung Ø 160 mm / 200 mm



Artikelnummer	Aussenmaße [L x B x H mm]	Ladefläche [L x B mm]	Tragkraft [kg]	Etagenhöhen [mm]	Eigengewicht [kg]	Bereifung [Ø mm]
183-59400-65	1040 x 509 x 867	850 x 500	500	235, 867	38	160
183-59401-65	1190 x 609 x 908	1000 x 600	600	276, 908	47	200
183-59402-65	1190 x 709 x 908	1000 x 700	600	276, 908	52	200
183-59403-65	1390 x 809 x 908	1200 x 800	600	276, 908	61	200

ESD-Schiebebügelwagen

- Beschreibung wie Seite 164
- **Tragkraft 500 kg / 600 kg**
- Leitfähige Vollgummibereifung Ø 160 mm / 200 mm



Artikelnummer	Aussenmaße [L x B x H mm]	Ladefläche [L x B mm]	Tragkraft [kg]	Ladeflächenhöhe [mm]	Eigengewicht [kg]	Bereifung [Ø mm]
183-59500-65	970 x 509 x 950	850 x 500	500	235	24	160
183-59501-65	1120 x 609 x 990	1000 x 600	600	276	30	200
183-59502-65	1120 x 709 x 990	1000 x 700	600	276	33	200
183-59503-65	1320 x 809 x 990	1200 x 800	600	276	38	200

ESD-Etagenwagen

- Beschreibung wie Seite 164
- **Tragkraft 600 kg**, pro Einlegeboden 50 kg
- Leitfähige Vollgummibereifung Ø 200 mm
- 1 fester und 3 oder 4 lose Einlegeböden

Etagenhöhen:

4 Böden - 276, 676, 1076, 1476 mm

6 Böden - 276, 576, 876, 1176, 1476 mm



Artikelnummer	Aussenmaße [L x B x H mm]	Anzahl Böden	Tragkraft [kg]	Ladefläche [L x B mm]	Eigengewicht [kg]	Bereifung [Ø mm]
183-59600-65	1169 x 609 x 1800	4	600	1000 x 600	69	200
183-59601-65	1169 x 709 x 1800	4	600	1000 x 700	76	200
183-59602-65	1369 x 809 x 1800	4	600	1200 x 800	109	200
183-59603-65	1169 x 609 x 1800	5	600	1000 x 600	75	200
183-59604-65	1169 x 709 x 1800	5	600	1000 x 700	87	200
183-59605-65	1369 x 809 x 1800	5	600	1200 x 800	124	200



Transportrolli / -wagen für Lagerbehälter

- Verzinkte Metallkonstruktion
- 4 lose, 2-achsige, kugelgelagerte Gelenkrollen, 2 mit Feststeller
- Leitfähige Gummirollen Ø 100 mm
- Belastbarkeit 150 kg
- ESD-Kennzeichnung
- Typischer Ableitwiderstand $R_{gp} = 10^3 - 10^5$ Ohm

Artikelnummer	Bezeichnung	Abmessung
183-10101-11	Transportrolli	610 mm x 410 mm (B x T)
183-10111-11	Transportrolli	810 mm x 610 mm (B x T)
183-10201-11	Transportwagen mit Griff zur Selbstmontage	610 mm x 410 mm (B x T)

Transportwagen für Lagerbehälter

- Verzinkte Metallkonstruktion
- 4 leitfähige Gelenkrollen, 2 mit Feststeller
- Leitfähige Gummirollen Ø 100 mm
- Ruhige Rolleigenschaften
- Typischer Ableitwiderstand $R_{gp} = 10^6 - 10^7$ Ohm
- 1 Ablage, ausgestattet mit Riefenprofilbelag
- Höhe der Ablage: 180 mm
- Belastbarkeit gesamt: 125 kg
- Für Transport von Leiterplatten und Leitermagazinen geeignet
- Zur Selbstmontage



Artikelnummer	Abmessung
183-10320-11	950 mm x 540 mm x 915 mm (B x T x H)

Transportwagen mit Klappbügel

- Edelstahl-Rohrkonstruktion
- 4 leitfähige Gelenkrollen, 2 mit Feststeller
- Leitfähige Gummirollen Ø 100 mm
- Ruhige Rolleigenschaften
- Typischer Ableitwiderstand $R_{gp} = 10^6 - 10^7$ Ohm
- 1 Ablage, ausgestattet mit Riefenprofilbelag
- Belastbarkeit gesamt: 100 kg bei gleichmäßiger Lastverteilung
- Zur Selbstmontage



Artikelnummer	Abmessung
183-10321-11	825 mm x 520 mm x 950 mm (B x T x H)

Transportrolli aus PP

- Stabiler und strapazierfähiger Kunststoffrahmen aus volumenleitfähigem Polypropylen mit Karbon
- 4 lose, 2-achsige, kugelgelagerte Gelenkrollen, 2 mit Feststeller
- Für Lagerbehälter 600x400mm oder 2 Stk. 400x300mm
- Belastbarkeit 125 kg
- ESD-Kennzeichnung
- Typischer Ableitwiderstand $R_{gp} = 10^3 - 10^4$ Ohm



Artikelnummer	Bezeichnung	Abmessung
183-10202-11	Transportrolli aus PP	610 mm x 410 mm (B x T)

Transportrolli Doppelstock für Lagerbehälter

- Galvanisch verzinkte Metallkonstruktion
- Obere Ablage 2-stufig neigbar
- Abstand zwischen den Ebenen 360 mm
- 4 leitfähige, graue, spurlose Vollgummi Lenkrollen
2 Stück mit Feststeller, Ø 75 mm
- Ruhige Rolleigenschaften
- Höhe: 180 mm
- Belastbarkeit bei gleichmäßig verteilter Last: 150 kg
- ESD-Kennzeichnung
- Zur Selbstmontage
- Typischer Ableitwiderstand $R_{gp} = 10^3 - 10^5 \text{ Ohm}$

Artikelnummer	Abmessung
183-10501-11	615 x 415 x 505 mm (L x B x H)

Lieferung erfolgt ohne Lagerbehälter



ESD-Materialständer für Lagerbehälter 600 x 400 und 400 x 300 mm

- Höhenverstellbar 720 bis 995 mm
- 4 Lenkrollen, 2 Stück mit Feststeller
- Höhenverstellbar im Raster von 25 mm, nicht neigbar
- Plattform mit allseitigem Rand 20 mm hoch
- Sichere Arretierung durch Federriegel
- Tragkraft: 150 kg
- Leitfähige Vollgummi Bereifung 75 x 25 mm
- Typischer Ableitwiderstand $R_{gp} = 10^7 - 10^8 \text{ Ohm}$

Artikelnummer	Bezeichnung
183-03270-65	Materialständer Ladefläche 605 x 405 mm



Zur Entlastung der Wirbelsäule bei sitzender und stehender Tätigkeit



Transportwagen

- Verzinkte Metallkonstruktion mit Haltegriff
- 4 Ablageböden, 3 davon verstellbar
- 25 mm - Verstellraster
- 4 lose, 2-achsige Gelenkrollen
- Leitfähige Gummirollen Ø 100 mm
- Zur Selbstmontage
- Typischer Ableitwiderstand $R_{gp} = 10^3 - 10^5 \text{ Ohm}$

Artikelnummer	Abmessung
183-10301-11	740 x 540 x 1280 mm (B x T x H)

Lieferung erfolgt ohne Lagerbehälter

Ablageböden, einzeln

Artikelnummer	Abmessung
183-11301-11	625 x 405 mm (B x T)



Artikelnummer	Abmessung
183-10311-11	1040 x 540 x 1280 mm (B x T x H)

Lieferung erfolgt ohne Lagerbehälter

Ablageböden, einzeln

Artikelnummer	Abmessung
183-11311-11	925 x 405 mm (B x T)

Verpackungsmaterialien



Zum Transport und zur Lagerung von Bauelementen oder Baugruppen dürfen auch innerhalb der EPA nur ESD taugliche Behältnisse verwendet werden. Hierfür empfehlen wir die Verpackungsmaterialien aus **Permastat®**.

fehlen wir Ihnen die Verpackungsmaterialien aus **Carbostat** und für besonders empfindliche Baugruppen die Materialien **Highshield** und **Dryshield** einzusetzen.

ESD empfindliche Bauelemente und die hohen Ziele des Elektronikmarktes erfordern beim Transport außerhalb der EPA entsprechende Schutzmaßnahmen. Hierfür emp-

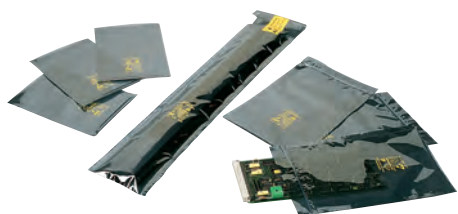
Rufen Sie uns an, wir beraten Sie gerne bei der richtigen Auswahl Ihrer Verpackungsmaterialien.



Transportverpackungen sollen hauptsächlich 3 Bedingungen erfüllen:

1. Schäden durch externe Felder und Entladungen verhindern.
2. Der Verpackungsinhalt darf sich durch Reibung nicht statisch aufladen.
3. Verpackungen dürfen keine Ladung in die EPA importieren.

Die Tauglichkeit des Materials für den ESD-Schutz, bzw. die Zulässigkeit zum Einsatz in der EPA wird durch das ESD-Schutz-Symbol sichtbar gemacht.



Safeshield-Versandschachteln

- Hohe elektrostatische Abschirmung (< 5 nJ nach IEC-Energy-Test)
- Innen- und Außendecke permanent ableitfähig und abriebfest
- Gute mechanische Eigenschaften
- Recyclebar
- Wiederverwendbar
- Korrosionsfrei
- Frei von Schwermetallen
- Farbe: blau
- Aufdruck: ESD-Warnsymbol mit Text, RESY-Symbol
- Typischer Oberflächenwiderstand Innen-/Außendecke:
 $R_S = 10^9 - 10^{10} \text{ Ohm}$



Sonderausführungen von Versandschachteln,
Lagerboxen, Stegcontainern auf Anfrage

Safeshield-Versandschachteln

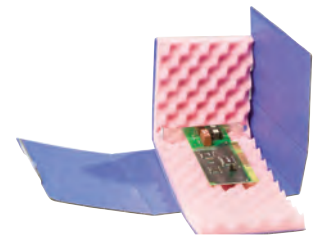


Artikelnummer	Abmessungen Innenmaße		Hinweis
	Länge x Breite x Höhe		
184-11100-11	183 x 127 x 38 mm		inkl. 15 mm Profilschaum
184-11101-11	183 x 127 x 38 mm		inkl. 20 mm Profilschaum
184-11102-11	250 x 191 x 38 mm		inkl. 20 mm Profilschaum
184-11103-11	250 x 191 x 64 mm		inkl. 20 mm Profilschaum
184-11104-11	267 x 216 x 64 mm		inkl. 30 mm Profilschaum
184-11105-11	420 x 220 x 40 mm		inkl. 20 mm Profilschaum
184-11106-11	400 x 300 x 65 mm		inkl. 30 mm Profilschaum

- **Aufgestellte Anlieferung**

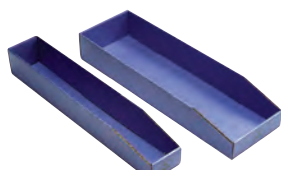
Abmessungen

Artikelnummer	Innenmaße Länge x Breite x Höhe	Hinweis
184-10201-11	150 x 115 x 40 mm	inkl. 20 mm Profilschaum
184-10200-11	200 x 140 x 50 mm	inkl. 20 mm Profilschaum
184-10202-11	280 x 140 x 100 mm	inkl. 20 mm Profilschaum



Artikelnummer	Abmessungen Innenmaße		Hinweis
	Länge x Breite x Höhe		
184-10090-11	95 x 30 x 15 mm		inkl. 6 mm PE-Schaum, hart
184-10100-11	100 x 60 x 15 mm		inkl. 6 mm PE-Schaum, hart
184-10101-11	100 x 120 x 15 mm		inkl. 6 mm PE-Schaum, hart

- **Flachliegende, raumsparende Anlieferung**



Artikelnummer	Abmessungen Innenmaße		Hinweis
	Länge x Breite x Höhe		
184-10630-11	630 x 95 x 95 mm		IC-Stangen Lagerbox
184-10631-11	630 x 195 x 95 mm		IC-Stangen Lagerbox

- **Flachliegende, raumsparende Anlieferung**

Safeshield-Versandschachteln

Artikelnummer	Innenmaße	Hinweis
	Länge x Breite x Höhe	
184-10178-11	183 x 127 x 38 mm	ohne Schaumstoff
184-10250-11	250 x 191 x 38 mm	ohne Schaumstoff
184-10251-11	250 x 191 x 64 mm	ohne Schaumstoff
184-10267-11	267 x 216 x 64 mm	ohne Schaumstoff
184-10400-11	400 x 300 x 65 mm	ohne Schaumstoff
184-10420-11	420 x 220 x 40 mm	ohne Schaumstoff
184-10421-11	250 x 191 x 110 mm	ohne Schaumstoff
184-10422-11	300 x 300 x 100 mm	ohne Schaumstoff
184-10423-11	330 x 180 x 70 mm	ohne Schaumstoff
184-10424-11	380 x 320 x 60 mm	ohne Schaumstoff
184-10425-11	393 x 300 x 90 mm	ohne Schaumstoff
184-10426-11	420 x 220 x 65 mm	ohne Schaumstoff
184-10427-11	490 x 460 x 80 mm	ohne Schaumstoff



- Flachliegende, raumsparende Anlieferung

Schaumstoffe PU für Safeshield-Versandschachteln

- PU (Polyurethan) Schaumstoff weich
- Offenzellig
- Schaumstoff-Zuschnitte passend für Safeshield Versandschachteln
- Farbe: rosa
- Elektrostatisch ableitfähig
- Typischer Oberflächenwiderstand: $R_S = 10^{10} - 10^{11} \text{ Ohm}$



Artikelnummer	Innenmaße [mm]	Hinweis	VPE
	Länge x Breite x Höhe		
184-40 8 15-11	178 x 127 x 15	glatt	100 Stück
184-40 9 15-11	178 x 127 x 15	Profil	100 Stück
184-41 8 20-11	178 x 127 x 20	glatt	100 Stück
184-41 9 20-11	178 x 127 x 20	Profil	100 Stück
184-42 8 15-11	250 x 191 x 15	glatt	100 Stück
184-43 8 20-11	250 x 191 x 20	glatt	100 Stück
184-43 9 20-11	250 x 191 x 20	Profil	100 Stück
184-44 8 20-11	267 x 216 x 20	glatt	100 Stück
184-45 9 30-11	267 x 216 x 30	Profil	100 Stück
184-46 8 15-11	420 x 220 x 15	glatt	100 Stück
184-47 8 20-11	400 x 300 x 20	glatt	80 Stück
184-47 9 20-11	420 x 220 x 20	Profil	100 Stück
184-48 9 30-11	400 x 300 x 30	Profil	50 Stück

Safeshield-Versandschachteln

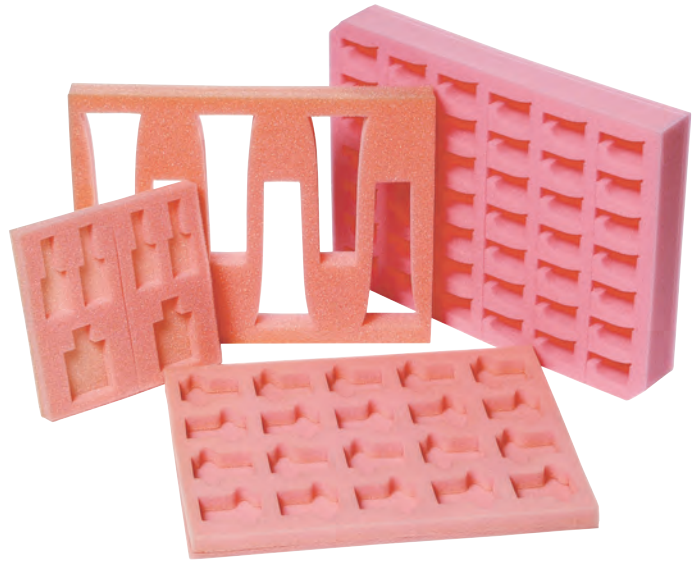
Artikelnummer	Außenmaße	Innenmaße
	Länge x Breite x Höhe	Länge x Breite x Höhe
Stapelbox		
184-10511-11	385 x 275 x 105 mm	360 x 250 x 100 mm
184-10512-11	385 x 275 x 215 mm	360 x 250 x 210 mm
184-10513-11	575 x 385 x 105 mm	550 x 360 x 100 mm
184-10514-11	575 x 385 x 215 mm	550 x 360 x 210 mm
Stülpedeckel		
184-10515-11		390 x 280 x 40 mm
184-10516-11		580 x 390 x 40 mm



- Verstärkte Ausführung
- Mit Stapelnasen
- Griffmulden geschlossen, mit Druck, flachliegend

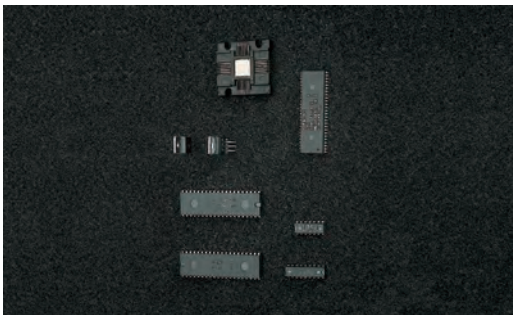
Schaumstoffe PU (Polyurethan) - Halbstarr

- PU Steckschaum
 - Elektrostatisch ableitfähig
 - Offenzellig
 - Abriebfest, korrosionsfrei
 - Halbstarre (semi-rigid) Ausführung
 - Farbe: rosa
 - Typischer Oberflächenwiderstand $R_S = 10^{10} - 10^{11}$ Ohm
- Sonderabmessungen, Zuschnitte, Stanzteile, Plattenware **auf Anfrage**



Schaumstoffe PE (Polyethylen)

- PE Schaumstoff harte Ausführung (Steckschaum)
- Standard: 1 Seite mit Haut
- Dauerhaft ableitfähig durch Karbon
- Vernetzt, geschlossenzellig
- Abriebfest, korrosionsfrei
- Farbe: schwarz
- Typischer Oberflächenwiderstand:
Seite mit Haut $R_S = 10^7 - 10^8$ Ohm
Seite ohne Haut $R_S = 10^5 - 10^6$ Ohm



Artikelnummer	Innenmaße [mm] Länge x Breite x Höhe
184-31103-11	1000 x 1000 x 3
184-31203-11	1000 x 1500 x 3
184-31106-11	253 x 353 x 6
184-31206-11	300 x 300 x 6
184-31306-11	353 x 553 x 6
184-31406-11	1000 x 1000 x 6
184-31506-11	1000 x 1500 x 6
184-31110-11	253 x 353 x 10
184-31210-11	353 x 553 x 10
184-31310-11	1000 x 1000 x 10
184-31410-11	1000 x 1500 x 10

Schaumstoffe PU (Polyurethan)

- PU Schaumstoff weiche Ausführung
- Dauerhaft ableitfähig durch Karbon
- Offenzellig
- Farbe: schwarz
- 6 / 10 / 15 mm glatt, 20 mm Profilschaum
- Typischer Oberflächenwiderstand $R_S = 10^4 - 10^5$ Ohm

NEU



Artikelnummer	Innenmaße [mm] Länge x Breite x Höhe	VPE
184-51006-11	253 x 353 x 6	50 Stück
184-51106-11	553 x 353 x 6	50 Stück
184-51010-11	253 x 353 x 10	50 Stück
184-51110-11	553 x 353 x 10	50 Stück
184-51215-11	253 x 353 x 15	20 Stück
184-51315-11	553 x 353 x 15	20 Stück
184-51420-11	253 x 153 x 20	20 Stück
184-51421-11	353 x 253 x 20	20 Stück
184-51422-11	553 x 353 x 20	20 Stück

Verpackungsbeutel PERMASTAT®

- Ableitfähige Polyäthylenfolie
- Ableitfähigkeit 2 - 3 Jahre
- $R_S = 10^{10} \text{ Ohm} - 10^{11} \text{ Ohm}$
- Verschweißbar · Recyclebar · Farbe: rosa
- Standardaufdruck: ESD-Warnsymbol, Recycle-Symbol, Typenbezeichnung, LOT-Nr.



Bitte Kennzahl für
Beutelverschluss eintragen

8 = offen 9 = wiederverschließbar

Artikelnummer	Innenmaße [mm] Breite x Länge x Folienstärke	VPE
184-601 9 1-11	80 x 120 x 0,10	100 Stück
184-602 _ 1-11	100 x 150 x 0,10	100 Stück
184-603 9 1-11	120 x 170 x 0,10	100 Stück
184-604 8 1-11	130 x 200 x 0,10	100 Stück
184-605 _ 1-11	150 x 225 x 0,10	100 Stück
184-606 _ 1-11	200 x 250 x 0,10	100 Stück
184-607 9 1-11	250 x 300 x 0,10	100 Stück
184-608 8 1-11	250 x 300 x 0,10	100 Stück
184-609 _ 1-11	300 x 400 x 0,10	100 Stück
184-610 8 1-11	400 x 500 x 0,10	100 Stück
184-610 8 2-11	400 x 600 x 0,10	100 Stück
184-611 8 1-11	500 x 600 x 0,10	100 Stück
184-611 9 6-11	80 x 120 x 0,06	100 Stück
184-612 9 6-11	100 x 150 x 0,06	100 Stück
184-613 9 6-11	120 x 170 x 0,06	100 Stück
184-614 9 6-11	150 x 225 x 0,06	100 Stück
184-615 9 6-11	200 x 250 x 0,06	100 Stück
184-616 9 6-11	250 x 300 x 0,06	100 Stück
184-617 9 6-11	300 x 400 x 0,06	100 Stück

Schlauchfolie PERMASTAT®



Artikelnummer	Abmessungen [mm] Rollenbreite x Folienstärke	Rollenlänge
184-61001-11	100 x 0,10	250 m
184-61301-11	130 x 0,10	250 m
184-61501-11	150 x 0,10	250 m
184-62001-11	200 x 0,10	250 m
184-62501-11	250 x 0,10	250 m
184-63001-11	300 x 0,10	250 m
184-64001-11	400 x 0,10	250 m
184-65001-11	500 x 0,10	250 m

Halbschlauchfolie PERMASTAT®

Artikelnummer	Abmessungen [mm] Rollenbreite x Folienstärke	Rollenlänge
184-69115-11	910/910 x 0,15	250 m

Flachfolie PERMASTAT®

Artikelnummer	Abmessungen [mm] Rollenbreite x Folienstärke	Rollenlänge
184-69116-11	1200 x 0,04	500 m

www.esd-ausstattung.de

Luftpolsterfolie PERMASTAT®

- **Dreilagig**, Farbe rosa
- Innen- und Außenlage glatt
- Ableitfähige Polymerfolie $R_S = 10^{10} - 10^{11}$ Ohm
- Recyclebar, verschweißbar
- Ohne Aufdruck



Artikelnummer	Abmessungen Rollenlänge [m] x Rollenbreite [mm]	Rolle
184-60395-11	100 m x 300 mm	30 qm
184-60400-11	100 m x 400 mm	40 qm
184-60600-11	100 m x 600 mm	60 qm
184-61200-11	100 m x 1200 mm	120 qm

- **Zweilagig**, Farbe rosa
- Eine Seite glatt, eine Seite mit Noppen
- Ableitfähige Polymerfolie $R_S = 10^{10} - 10^{11}$ Ohm
- Recyclebar, verschweißbar
- Ohne Aufdruck

Artikelnummer	Abmessungen Rollenlänge [m] x Rollenbreite [mm]	Rolle [qm]
184-60396-11	100 m x 300 mm	30 qm
184-60401-11	100 m x 400 mm	40 qm
184-60601-11	100 m x 600 mm	60 qm
184-61201-11	100 m x 1200 mm	120 qm

Luftpolstertaschen PERMASTAT®

- **Dreilagig**, Farbe rosa
- **Auf Anfrage jede Größe lieferbar**
- Mit und ohne Klappe
- Ohne Aufdruck

Artikelnummer	Beutelgröße Breite [mm] x Länge [mm]	VPE
184-61015-11	100 x 150 + 50 mm Klappe	500 Stück
184-61320-11	130 x 200 + 50 mm Klappe	250 Stück
184-61522-11	150 x 225 + 50 mm Klappe	250 Stück
184-62025-11	200 x 250 + 50 mm Klappe	250 Stück
184-62530-11	250 x 300 + 50 mm Klappe	250 Stück



Seitenfaltenbeutel / -hauben PERMASTAT®

- Beutel für Lagerbehälter 600 x 400 mm und 400 x 300 mm
- Hauben für Paletten und Gitterboxen perforiert auf Rolle
- Farbe rosa
- **Sonderabmessungen und Sonderdruck auf Anfrage**
- Typischer Oberflächenwiderstand $R_S = 10^{10} - 10^{11}$ Ohm

Artikelnummer	Beutelgröße B[mm] x L[mm] x T[mm] x Stärke	VPE
Seitenfaltenbeutel für Lagerbehälter		
184-69119-11	600 + 400 x 700 x 0,050 mm	250 Stück
184-69120-11	440 + 340 x 500 x 0,050 mm	500 Stück
Seitenfaltenhauben für Paletten und Gitterboxen		
184-69130-11	1250 + 850 x 1850 x 0,15 mm max. Nutzgröße: 1200 x 800 x 1450 mm	40/Rolle
184-69131-11	1250 + 850 x 900 x 0,15 mm max. Nutzgröße: 1200 x 800 x 500 mm	40/Rolle



Verpackungsfolien



Stretch-Folie PERMASTAT®

- Elektrostatisch dissipatives Polyolefin $R_S = 10^{10} - 10^{11} \text{ Ohm}$
- Recyclebar
- Materialstärke 0,025 mm
- Farbe: rosa

Artikelnummer	Abmessungen Rollenbreite x Stärke x Rollenlänge	Rollenkern innen	VPE
184-60300-11	500 mm x 0,025 mm x 300 m	50	4
184-61560-11	500 mm x 0,025 mm x 1560 m	76	1

IDP-STAT® Verpackungsbeutel

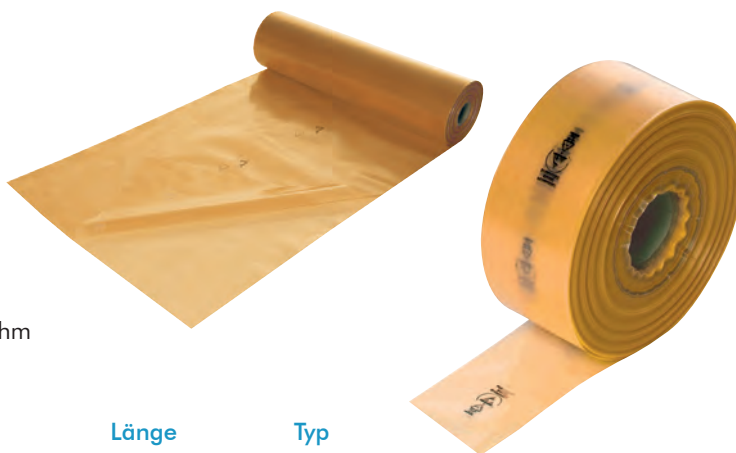
- Dauerhaft ableitfähige Folie
- Verschweißbar
- Recyclebar
- Farbe: orange
- Standardaufdruck: Typenbezeichnung, ESD-Kennzeichnung, Recycle-Symbol und Lot-Nr.
- Typischer Oberflächenwiderstand $R_S = 10^9 - 10^{10} \text{ Ohm}$



Artikelnummer	Beutelgröße (Innenmaß) Breite x Länge x Stärke [mm]	VPE
184-21530-11	100 x 150 x 0,07 mm	2500 Stück
184-21320-11	130 x 200 x 0,07 mm	2500 Stück
184-21522-11	150 x 225 x 0,07 mm	1000 Stück
184-22025-11	200 x 250 x 0,07 mm	1000 Stück
184-22530-11	250 x 300 x 0,07 mm	500 Stück
184-23040-11	300 x 400 x 0,07 mm	500 Stück
184-24050-11	400 x 500 x 0,07 mm	500 Stück

IDP-STAT® Halbschlauchfolie

- Dauerhaft ableitfähige Folie
- Verschweißbar
- Recyclebar
- Farbe: orange
- Standardaufdruck: Typenbezeichnung, ESD-Kennzeichnung und Recycle-Symbol
- Typischer Oberflächenwiderstand $R_S = 10^9 - 10^{10} \text{ Ohm}$

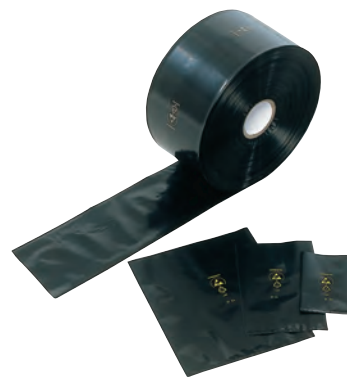


Artikelnummer	Abmessungen Rollenbreite x Stärke	Länge	Typ
184-29191-11	910/910 mm x 0,09 mm	250 m	Halbschlauchfolie

Verpackungsbeutel CARBOSTAT

- Typischer Oberflächenwiderstand: $R_S = 10^4 - 10^5 \text{ Ohm}$
- Dauerhaft volumenleitfähige Folie
- Verschweißbar
- Recyclebar
- Farbe: schwarz
- Standardaufdruck: ESD-Warnsymbol, Recyclesymbol, Typenbezeichnung, LOT-Nr.

Artikelnummer	Innenmaße [mm] Breite x Länge x Folienstärke	VPE
184-70110-11	100 x 150 x 0,08	100 Stück
184-70213-11	130 x 200 x 0,08	100 Stück
184-70315-11	150 x 225 x 0,08	100 Stück
184-70420-11	200 x 250 x 0,08	100 Stück
184-70525-11	250 x 300 x 0,08	100 Stück
184-70630-11	300 x 400 x 0,08	100 Stück
184-70735-11	400 x 500 x 0,08	100 Stück
184-70840-11	500 x 600 x 0,08	100 Stück
184-70950-11	350 x 450 x 0,08	100 Stück



Luftpolsterfolie CARBOSTAT

Artikelnummer	Abmessungen Rollenbreite x Rollenlänge	Rolle
184-70300-11	300 mm x 100 m	30 qm
184-70400-11	400 mm x 100 m	40 qm
184-70600-11	600 mm x 100 m	60 qm
184-71200-11	1200 mm x 100 m	120 qm

Carbostat Luftpolsterfolie, zweilagig, auf Anfrage

Auf Anfrage - Luftpolstertaschen CARBOSTAT mit und ohne Klappe, jede Größe lieferbar.

Schlauchfolie CARBOSTAT

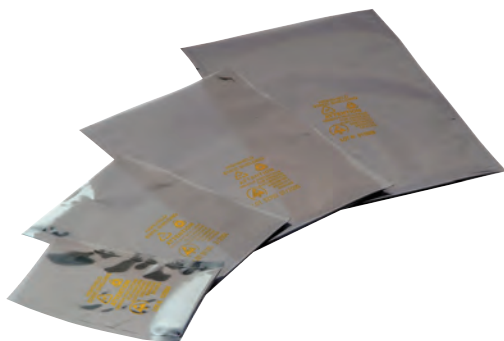
Artikelnummer	Abmessungen Rollenlänge x Rollenbreite x Folienstärke
184-71008-11	500 m x 100 mm x 0,08 mm
184-71308-11	500 m x 130 mm x 0,08 mm
184-71508-11	500 m x 150 mm x 0,08 mm
184-72008-11	500 m x 200 mm x 0,08 mm
184-72508-11	500 m x 250 mm x 0,08 mm
184-73008-11	500 m x 300 mm x 0,08 mm
184-74008-11	250 m x 400 mm x 0,08 mm
184-75008-11	250 m x 500 mm x 0,08 mm
184-76008-11	250m x 600 mm x 0,08 mm



**Sonderabmessungen, Seitenfalten-/Kastenhauben, Flachfolie, Modultaschen
sowie Sonderdruck auf Anfrage.**

Abschirm-Verpackungsbeutel HIGHSHIELD

- Abschirmbeutel Type "Metal-In", verschweißbar
- Außenlayer ableitfähiges Polyester $R_S = 10^9 - 10^{10}$ Ohm
- Innenlayer ableitfähiges Polyethylen $R_S = 10^9 - 10^{10}$ Ohm
- Metallisierung - Aluminiumbedampfung
- Elektrostatische Abschirmung < 10 nJ (energy Test)
- Standardaufdruck: ESD-Warnsymbol, Recyclesymbol, Typenbezeichnung, Produktionsdatum



Bitte Kennzahl für Beutelverschluss eintragen

8 = offen
9 = wiederverschließbar



Artikelnummer	Innenmaße [mm] Breite x Länge	VPE
184-8102 8-11	102 x 102	100 Stück
184-8127 _-11	76 x 127	100 Stück
184-8152 _-11	102 x 152	100 Stück
184-8203 _-11	127 x 203	100 Stück
184-8204 8-11	152 x 203	100 Stück
184-8254 _-11	152 x 254	100 Stück
184-8255 _-11	203 x 254	100 Stück
184-8305 _-11	203 x 305	100 Stück
184-8306 _-11	254 x 305	100 Stück
184-8307 8-11	305 x 305	100 Stück
184-8356 _-11	254 x 356	100 Stück
184-8381 8-11	279 x 381	100 Stück
184-8406 8-11	203 x 406	100 Stück
184-8407 _-11	305 x 406	100 Stück
184-8457 8-11	203 x 457	100 Stück
184-8458 _-11	305 x 457	100 Stück
184-8459 _-11	356 x 457	100 Stück
184-8460 8-11	406 x 457	100 Stück
184-8461 _-11	457 x 457	100 Stück
184-8508 8-11	457 x 508	100 Stück
184-8609 8-11	457 x 609	100 Stück
184-8610 8-11	508 x 609	100 Stück
184-8660 8-11	102 x 660	100 Stück
184-8661 8-11	152 x 660	100 Stück
184-8662 8-11	254 x 660	100 Stück

Luftpolsterfolie HIGHSHIELD

- Dreilagig
- Außenlage Highshield Folie, glatt $R_S = 10^9 - 10^{10}$ Ohm
- Innenlage Permastat® Folie, glatt $R_S = 10^9 - 10^{10}$ Ohm
- Verschweißbar, recyclebar
- Elektrostatische Abschirmung < 5 nJ (Energy Test)

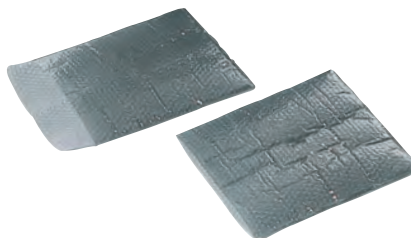
Artikelnummer	Abmessungen Länge [m] x Breite [mm]	Rolle
184-80300-11	100 x 300	30 qm
184-80400-11	100 x 400	40 qm
184-80600-11	100 x 600	60 qm
184-81200-11	100 x 1200	120 qm



Luftpolstertaschen HIGHSHIELD

- Auf Anfrage jede Größe lieferbar
- Mit 50 mm Klappe
- Ohne Aufdruck

Artikelnummer	Beutelgröße [mm] Breite x Länge	VPE
184-81015-11	100 x 150	500 Stück
184-81320-11	130 x 200	250 Stück
184-81522-11	150 x 225	250 Stück
184-82025-11	200 x 250	250 Stück
184-82530-11	250 x 300	250 Stück



NEU



Abschirm-Verpackungsbeutel HIGHSHIELD Typ A

- Abschirmbeutel Type "Metal-In", verschweißbar
- Außenlayer ableitfähiges Polyester $R_S = 10^8 - 10^9 \text{ Ohm}$
- Innenlayer ableitfähiges Polyethylen $R_S = 10^8 - 10^9 \text{ Ohm}$
- Metallisierung - Aluminiumbedampfung
- Elektrostatische Abschirmung $<25 \text{ nJ (energy Test)}$
- Standardaufdruck: ESD-Warnsymbol, Recyclesymbol, Typenbezeichnung, Produktionsdatum „MMYYYY“ in Schweißnaht eingepreßt
- Jede VPE eingeschweißt in einen Highshieldbeutel

**Bitte Kennzahl für
Beuterverschluss eintragen**

8 = offen
9 = wiederverschließbar

Artikelnummer	Innenmaße [mm] Breite x Länge	VPE
184-8102 8-12	102 x 102	100 Stück
184-8127 _-12	76 x 127	100 Stück
184-8152 _-12	102 x 152	100 Stück
184-8203 _-12	127 x 203	100 Stück
184-8204 8-12	152 x 203	100 Stück
184-8254 _-12	152 x 254	100 Stück
184-8255 _-12	203 x 254	100 Stück
184-8305 _-12	203 x 305	100 Stück
184-8306 _-12	254 x 305	100 Stück
184-8307 8-12	305 x 305	100 Stück
184-8356 _-12	254 x 356	100 Stück
184-8381 8-12	279 x 381	100 Stück
184-8406 8-12	203 x 406	100 Stück
184-8407 _-12	305 x 406	100 Stück
184-8457 8-12	203 x 457	100 Stück
184-8458 _-12	305 x 457	100 Stück
184-8459 _-12	356 x 457	100 Stück
184-8460 8-12	406 x 457	100 Stück
184-8461 _-12	457 x 457	100 Stück
184-8508 8-12	457 x 508	100 Stück
184-8609 8-12	457 x 609	100 Stück
184-8610 8-12	508 x 609	100 Stück
184-8660 8-12	102 x 660	100 Stück
184-8661 8-12	152 x 660	100 Stück
184-8662 8-12	254 x 660	100 Stück



Verschweißte VPE

Dry-Shield-ESD/EMI

- Abschirmbeutel mit Feuchtigkeitsschutz und definierter Wasserdampfdurchlässigkeit
- Entspricht MIL-B81705 Type 1 Class 1
- Elektrostatische Abschirmung < 10 nJ (Energy test)
- EMI - Abschirmung > 40 dB
- Feuchtigkeitsschutz durch Multilayer aus ableitfähiger Polyesterfolie, Aluminiumbedampfung und ableitfähiger Polyethylenfolie
- Verschweißbar, vakuumierbar
- Standardaufdruck: ESD-Kennzeichnung, Feuchtigkeitssymbol, Recyclesymbol, Typenbezeichnung, Produktionsdatum
- Typischer Oberflächenwiderstand $R_S = 10^9 - 10^{10}$ Ohm (Innen- und Außenlayer)



Artikelnummer	Innenmaße [mm] Breite x Länge	VPE
184-91066-11	102 x 660	100 Stück
184-91566-11	152 x 660	100 Stück
184-92025-11	203 x 254	100 Stück
184-92530-11	254 x 305	100 Stück
184-92550-11	254 x 508	100 Stück
184-92566-11	254 x 660	100 Stück
184-94066-11	406 x 660	100 Stück
184-94545-11	457 x 457	100 Stück

www.esd-ausstattung.de

Dry-Shield-ESD Typ A

- Abschirmbeutel mit Feuchtigkeitsschutz und definierter Wasserdampfdurchlässigkeit
- Entspricht MIL-B81705 Type 1 Class 1
- Elektrostatische Abschirmung < 10 nJ (Energy test)
- EMI - Abschirmung > 40 dB
- Feuchtigkeitsschutz durch Multilayer aus ableitfähiger Polyesterfolie, Aluminiumbedampfung und ableitfähiger Polyethylenfolie
- Verschweißbar, vakuumierbar
- Standardaufdruck: ESD-Kennzeichnung, Feuchtigkeitssymbol, Recyclesymbol, Typenbezeichnung, Produktionsdatum in Schweißnaht eingepreßt
- Jede VPE eingeschweißt in einem Highshieldbeutel
- Typischer Oberflächenwiderstand $R_S = 10^9 - 10^{10}$ Ohm (Innen- und Außenlayer)

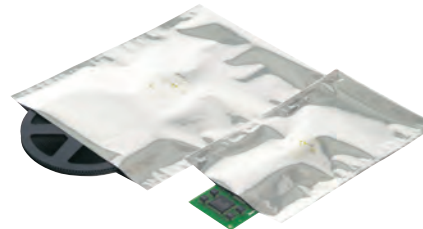
NEU

Artikelnummer	Innenmaße [mm] Breite x Länge	VPE
184-91066-12	102 x 660	100 Stück
184-91566-12	152 x 660	100 Stück
184-92025-12	203 x 254	100 Stück
184-92530-12	254 x 305	100 Stück
184-92550-12	254 x 508	100 Stück
184-92566-12	254 x 660	100 Stück
184-94066-12	406 x 660	100 Stück
184-94545-12	457 x 457	100 Stück



Dry-Shield-JEDEC

- **Foliendicke: 150µm**
- Abschirmbeutel mit Feuchtigkeitsschutz und definierter Wasserdampfdurchlässigkeit
- Entspricht JEDEC-STD-033 B
- EMI-Abschirmung > 40db
- Definierte Wasserdampfdurchlässigkeit durch Multilayer aus Nylon, Aluminium und Polyethylen
- Verschweißbar, vakuumierbar
- Standardaufdruck: ESD-Kennzeichnung, Recyclesymbol, Feuchtigkeitssymbol, Typenbezeichnung, LOT-Nr.
- Elektrostatische Abschirmung < 10 nJ (Energy test)
- Typischer Oberflächenwiderstand $R_S = 10^9 - 10^{10}$ Ohm (Innen- und Außenlayer)



Artikelnummer	Innenmaße [mm] Breite x Länge	VPE
184-91099-11	102 x 660	100 Stück
184-91599-11	152 x 660	100 Stück
184-92599-11	254 x 660	100 Stück
184-94099-11	406 x 660	100 Stück
184-94599-11	457 x 457	100 Stück

Trockenmittel in Vliesbeutel

- Für hochemfindliche Produkte, hochreißfest, staubdicht



Artikelnummer	Beutelgröße	VPE
184-99001-11	1/6 Einheit (ca. 6 g)	1.350 Stück
184-99002-11	1/3 Einheit (ca. 12 g)	800 Stück
184-99003-11	1/2 Einheit (ca. 18 g)	720 Stück
184-99004-11	1 Einheit (ca. 35 g)	400 Stück
184-99005-11	2 Einheit (ca. 70 g)	240 Stück
184-99006-11	4 Einheit (ca. 145 g)	120 Stück



Trockenmittel in Papierbeutel

- Für hochemfindliche Produkte, jedoch weniger reißfest, staubdicht

Artikelnummer	Beutelgröße	VPE
184-99011-11	1/6 Einheit (ca. 6 g)	1.350 Stück
184-99012-11	1/3 Einheit (ca. 12 g)	800 Stück
184-99013-11	1/2 Einheit (ca. 18 g)	720 Stück
184-99014-11	1 Einheit (ca. 35 g)	400 Stück
184-99015-11	2 Einheit (ca. 70 g)	240 Stück

Feuchtigkeitsindikatoren

Feuchtigkeitsindikatoren zeigen in Verbindung mit Trockenmitteln das Klima bzw. den Feuchtigkeitsgrad innerhalb einer Verpackung an.



Artikelnummer	VPE = 100 Stück	VPE
184-99024-11	Messbereich 5% - 10% - 60% relative Feuchte	125 Stück
184-99025-11	Messbereich 10% - 20% - 30% - 40% - 50% - 60% relative Feuchte	200 Stück

Büromaterial



Ringordner

- Größe: DIN A4
- Elektrostatisch low charging Vollkarton mit Kantenschutz
- Typischer Oberflächenwiderstand $R_S = 10^9 - 10^{10}$ Ohm
- Beschriftungsrücken mit ESD-Schutzsymbol
- Farbe: schwarz

Artikelnummer	Rückenbreite [mm]	Ringautomatik
185-10454-11	45	4 Ringe
185-10652-11	68	2 Ringe
185-10654-11	68	4 Ringe
185-10742-11	74	2 Ringe



IDP Ringordner

- Größe: DIN A4
- PVC-Weichfolie mit Pappverstärkung, Außen- und Innenseite mit elektrostatisch ableitfähiger IDP-STAT Folie
- Typischer Oberflächenwiderstand $R_S = 10^9 - 10^{10}$ Ohm
- ESD-Kennzeichnung
- Vorderseite und Rückensteg oben offen als Einsteckfach

Artikelnummer	Rückenbreite [mm]	Ringautomatik
185-10800-11	45, schwarz	4 Ringe
185-10801-11	45, gelb	4 Ringe



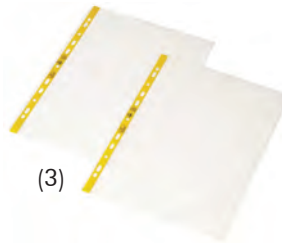
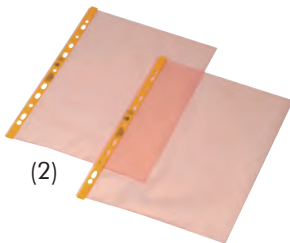
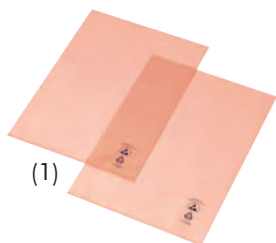
Ablagekorb

- Größe: DIN A4, stapelbar
- Low charging volumenleitfähiger Kunststoff $R_S = 10^3 - 10^5$ Ohm
- Mit ESD-Symbol, Recycling-Symbol
- Farbe: schwarz

Artikelnummer	Abmessungen Breite x Tiefe x Höhe
185-11420-11	260 mm x 350 mm x 55 mm

Dokumentenhüllen

- Größe: DIN A4
- Ableitfähige Polyäthylenfolie
- $R_S = 10^{10} - 10^{11}$ Ohm
- Recyclebar
- Standardaufdruck mit ESD-Schutzsymbol, Recyclingsymbol, LOT-Nr.



Artikelnummer	Format/Folienstärke	Farbe	Ausführung	VPE	Bild
185-41471-10	A4 / 0,10 mm	rosa	2 Seiten offen ohne Lochrand	100 stück	(1)
185-40471-10	A4 / 0,10 mm	rosa	1 Seite offen mit Lochrand	100 Stück	(2)
185-44400-10	A4 / 0,10 mm	klar, transparent	1 Seite offen mit Lochrand	100 Stück	(3)

Laminierfolie

- **Dauerhaft ableitfähige Laminierfolie** aus PVC
- Größen: DIN A4 / DIN A3
- Farbe: transparent (Polyester)
- Recyclebar
- Typischer Oberflächenwiderstand $R_S = 10^5 - 10^7 \text{ Ohm}$



Artikelnummer	Bezeichnung	VPE
185-55720-11	transparent, DIN A4	50 Stück
185-55820-11	transparent, DIN A3	50 Stück

IDP-STAT® DIN A4 Dokumentenhüllen

- Größen: DIN A4
- Standardaufdruck: ESD-Schutzsymbol, Recyclesymbol, LOT-Nr.
- **Dauerhaft ableitfähige Dokumentenhülle**
- Aus Inherently Dissipative Polymer (IDP)
- Farbe: klar, transparent
- Recyclebar
- Typischer Oberflächenwiderstand $R_S = 10^9 - 10^{10} \text{ Ohm}$

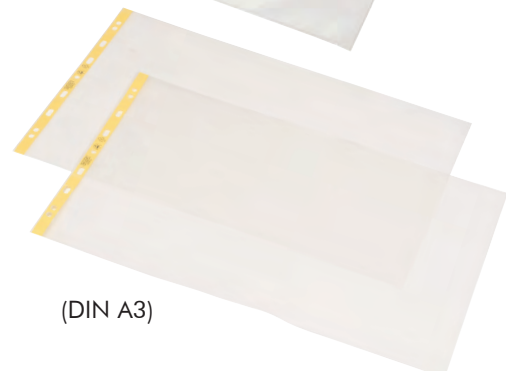
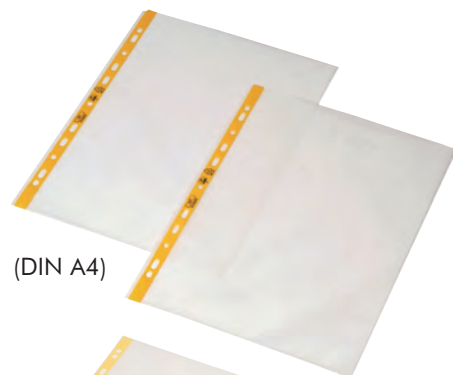


Artikelnummer	Bezeichnung	VPE
185-44442-10	Dokumentenhüllen DIN A4, 0,09 mm 2 Seiten offen ohne Lochrand	100 Stück
185-44444-10	Dokumentenhüllen DIN A4, 0,15 mm 2 Seiten offen ohne Lochrand	100 Stück
185-44441-10	Dokumentenhüllen DIN A4, 0,25 mm 2 Seiten offen ohne Lochrand	100 Stück
185-44443-10	Dokumentenhüllen DIN A4, 0,25 mm 1 Seiten offen mit Lochrand	100 Stück

IDP-STAT® Dokumentenhüllen

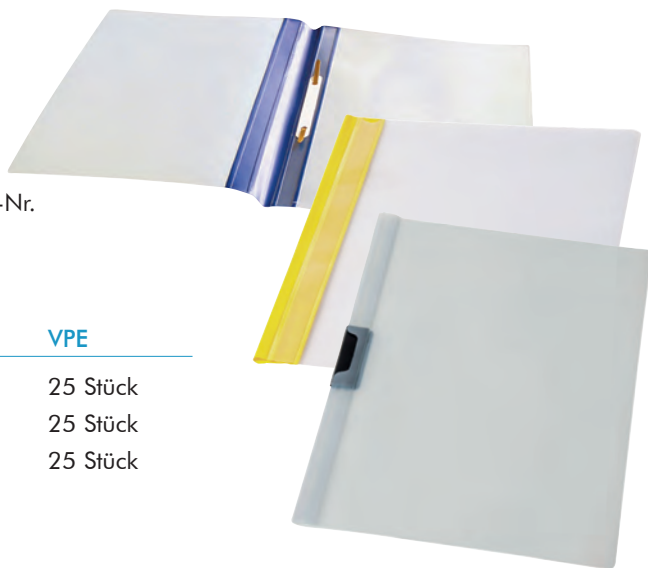
- Größen: DIN A4 und DIN A3
- **Dauerhaft ableitfähige Dokumentenhülle**
- Aus Inherently Dissipative Polymer (IDP)
- Farbe: transparent mit genarbter Oberfläche
- Standardaufdruck: ESD-Schutzsymbol, Recyclesymbol, LOT-Nr.
- Recyclebar
- Typischer Oberflächenwiderstand $R_S = 10^9 - 10^{10} \text{ Ohm}$

Artikelnummer	Bezeichnung	VPE
185-44402-10	Dokumentenhüllen DIN A4, 0,09 mm 1 Seiten offen mit Lochrand 90µm, genarbt	100 Stück
185-42311-10	Dokumentenhüllen DIN A3, 0,09 mm 1 Seiten offen mit Lochrand 90µm, genarbt	50 Stück



IDP-STAT® Schnellhefter & Klemmhefter

- **Dauerhaft ableitfähiger Schnellhefter** aus PVC
- Aus Inherently Dissipative Polymer (IDP)
- Größe: DIN A4
- Standardaufdruck: ESD-Schutzsymbol, Recyclesymbol, LOT-Nr.
- Recyclebar
- Typischer Oberflächenwiderstand $R_S = 10^9 - 10^{10}$ Ohm



Artikelnummer	Bezeichnung	VPE
185-12430-11	Schnellhefter, Hefstreifen blau	25 Stück
185-12431-11	Schnellhefter, Hefstreifen gelb	25 Stück
185-12432-11	Klemmhefter, transparent	25 Stück

IDP-STAT® Hängemappe

- **Dauerhaft ableitfähige Hängemappe** aus PVC
- Aus Inherently Dissipative Polymer (IDP)
- Größe: DIN A4
- Farbe: transparent
- Standardaufdruck: ESD-Schutzsymbol, Recyclesymbol, LOT-Nr.
- Recyclebar
- Typischer Oberflächenwiderstand $R_S = 10^9 - 10^{10}$ Ohm



Artikelnummer	Bezeichnung	VPE
185-12530-11	Hängemappe, blau	25 Stück
185-12531-11	Hängemappe, gelb	25 Stück



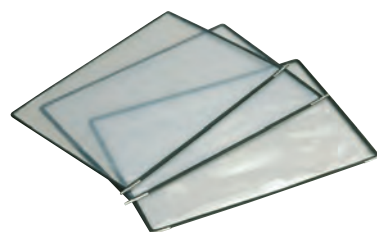
Dokumententafelhalter

- Wandhaltersystem zur Aufnahme von 10 Schwenktafeln zur Wandmontage und magnetisch
- Verpackungseinheit: System einschließlich 10 Schwenktafeln

Artikelnummer	System
185-60010-11	Wandhalter inkl. 10 Tafeln
185-60020-11	Wandhalter separat
185-60021-11	Wandhalter magnetisch inkl. 10 Tafeln
185-60022-11	Wandhalter magnetisch separat

IDP-STAT® Dokumententafeln

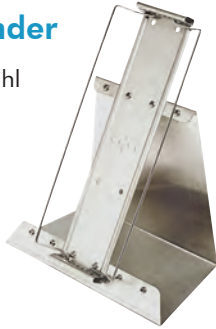
- Schwenktafeln für Wandhaltersystem
- **Dauerhaft ableitfähige Dokumententafeln** aus PVC
- Mit ESD-Symbol
- Folie: klar transparent, Rahmenfarbe: schwarz
- Typischer Oberflächenwiderstand $R_S = 10^9 - 10^{10}$ Ohm



Artikelnummer	Beschreibung	VPE
185-61010-11	Dokumententafeln	10 Stück

Tischständer

- Aus Edelstahl



Schwenkarm

- Platzsparende Bauweise
- Integrierter Federmechanismus
- Passend zu Wandhalter Art.-Nr. 185-60010-11
- Spannweite der Tischklemme 63 mm



Artikelnummer	Beschreibung
185-62010-11	Tischständer inkl. 10 Tafeln
185-62012-11	Schwenkarm

Klemmbrett

- Ableitfähiges Klemmbrett für DIN A4
- Aluminium
- Hohe Klemmkraft
- Typischer Oberflächenwiderstand $R_S = 10^4 - 10^6$



Artikelnummer	Beschreibung
185-63010-11	Klemmbrett 230 x 320 x 1,0 mm

IDP-STAT® Klemmbrett

- Ableitfähiges Klemmbrett für DIN A4
- PVC-Weichfolie mit Pappverstärkung (IDP-Folie innen und außen)
- Kugelschreiberaussparung und Drahtbügelklemme
- Typischer Oberflächenwiderstand $R_S = 10^9 - 10^{10}$



Artikelnummer	Beschreibung
185-63020-11	Klemmbrett 245 x 315 mm /gelb
185-63030-11	Klemmbrett 245 x 315 mm /schwarz



IDP-STAT® Hänge-Dokumententafeln

- **Dauerhaft ableitfähige Dokumententafeln** aus PVC
- Mit ESD-Symbol
- Folie: transparent, Rahmenfarbe: schwarz, DIN A4
- Typischer Oberflächenwiderstand $R_S = 10^9 - 10^{10}$ Ohm

Artikelnummer	Beschreibung	VPE
185-61020-11	Dokumententafeln	10 Stück



Kennzeichnungen

Die Norm DIN EN 61340-5-1 schreibt Kennzeichnung von Räumen oder Plätzen vor, in den elektrostatisch gefährdete Bauelemente oder Baugruppen unter entsprechenden Schutzmaßnahmen bearbeitet werden.

ESD taugliches Material wird durch das ESD-Schutzsymbol gekennzeichnet.

Auf Verpackungen und Behältern in denen elektrostatisch gefährdete Bauelemente oder Baugruppen enthalten sind, werden Warnaufkleber dringend empfohlen.



ESD-Warnsymbol



ESD-Schutzsymbol

Warnschilder für Verpackungen



- Papieraufkleber
- Warnsymbol mit Text nach IEC-Norm und DIN EN 61340-5-1

Artikelnummer	Größe	VPE / Stück pro Rolle
187-13675-10	36 x 75 mm	1000 deutsch



Artikelnummer	Größe	VPE / Stück pro Rolle
187-23675-10	36 x 75 mm	1000 englisch



- Papieraufkleber
- Warnsymbol mit Text in deutsch und englisch

Artikelnummer	Größe	VPE / Stück pro Rolle
187-32610-10	26 x 105 mm	1000 deutsch/englisch



- Papieraufkleber
- Warnsymbol mit Text in deutsch, englisch und französisch

Artikelnummer	Größe	VPE / Stück pro Rolle
187-32620-10	26 x 138 mm	1000 deutsch/englisch/französisch



- Papieraufkleber
- Warnsymbol

Artikelnummer	Größe	VPE / Stück pro Rolle
187-44006-11	Ø 6 mm	4000



- Warnsymbol aus PVC, selbstklebend
- Seitenlänge: 12,5 mm

Artikelnummer	Größe	VPE / Stück pro Rolle
187-31250-11	12,5 mm	1000



- Spezielles Siegetikett aus PE, dass sich beim Entfernen zerstört
- Warnsymbol, selbstklebend

Artikelnummer	Größe	VPE / Stück pro Rolle
187-32630-10	26 x 105 mm	1000 deutsch/englisch

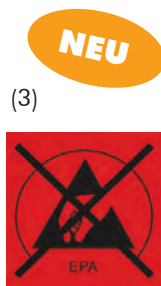
Warnschilder für ESD-Arbeitsplätze



187-52040-10



187-63025-10



187-63030-10



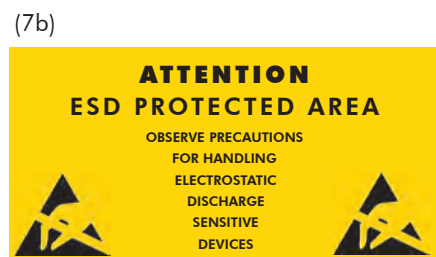
187-76035-10



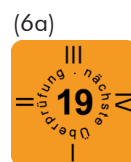
187-76036-10



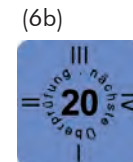
187-93052-11



187-93053-11



187-76119-10



187-76120-10

Artikelnummer	Bezeichnung	Größe	Typ	VPE	Bild
187-52040-10	EBP-Symbol	20 x 40 mm	PVC-Folie	30 Stück / Bogen	(1)
187-63025-10	ESD-Symbol	30 x 25 mm	PVC-Folie	50 Stück / Bogen	(2)
187-63030-10	ESD-Symbol, rot/durchgestrichen	30 x 30 mm	PVC-Folie	30 Stück / Bogen	(3)
187-76035-10	Überprüfungssymbol	60 x 35 mm	PVC-Folie	30 Stück / Bogen	(4)
187-76036-10	Überprüfungssymbol	40 x 90 mm	PVC-Folie	15 Stück / Bogen	(5)
187-76119-10	Überprüfungsplakette 2019	15 x 15 mm	PVC-Folie	30 Stück / Bogen	(6a)
187-76120-10	Überprüfungsplakette 2020	15 x 15 mm	PVC-Folie	30 Stück / Bogen	(6b)
187-83050-10	EPA-Schild deutsch	300 x 500 mm	PVC-Folie	1 Stück	(7a)
187-83052-10	EPA-Schild deutsch	150 x 300 mm	PVC-Folie	1 Stück	(7a)
187-83051-10	EPA-Kunststoffschild deutsch	300 x 500 mm	Kunststoffschild	1 Stück	(7a)
187-93050-11	EPA-Schild englisch	300 x 500 mm	PVC-Folie	1 Stück	(7b)
187-93049-10	EPA-Schild englisch	150 x 300 mm	PVC-Folie	1 Stück	(7b)
187-93051-11	EPA-Kunststoffschild englisch	300 x 500 mm	Kunststoffschild	1 Stück	(7b)
187-83150-10	EPA-Ausgangs-Schild deutsch/engl.	300 x 500 mm	PVC-Folie	1 Stück	(8)
187-83151-10	EPA-Ausgangs-Schild deutsch/engl.	150 x 300 mm	PVC-Folie	1 Stück	(8)
187-93052-11	ESD geschützter Arbeitsplatz d/e	40 x 90 mm	PVC-Folie	100 Stück	(9)
187-93053-11	ESD Schutzsymbol	Ø 10 mm	PVC-Folie	250 Stück / Bogen	(10)

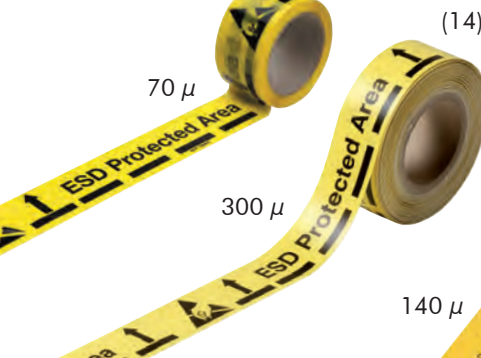
Bodenmarkierung für ESD-Arbeitsplätze



187-93054-11



187-95066-10



187-95025-10



187-95033-10

Artikelnummer	Bezeichnung	Größe	Typ	VPE	Bild
187-93054-11	Bodenmarkierungsaufkleber	150 x 75 mm	PVC-Folie	10 Stück / Bogen	(11)
187-95066-10	EPA-Abgrenzungsband	Dicke: 300 μ Breite: 50 mm	PVC-Folie	Rolle à 66 m	(12)
187-95033-10	EPA-Abgrenzungsband	Dicke: 70 μ Breite: 50 mm	PVC-Folie	Rolle à 33 m	(13)
187-95025-10	EPA-Abgrenzungsband	Dicke: 140 μ Breite: 50 mm	PVC-Folie	Rolle à 25 m	(14)

Klebebänder



Papierklebeband

- Ableitfähiges, umweltfreundliches Verpackungsklebeband
- Kraftpapier, biologisch abbaubar
- Mit handelsüblichen Handabrollern und automatischen Klebebandabrollern verwendbar
- Minimiertes Aufladungsverhalten
- Kerndurchmesser: 76 mm

Artikelnummer	Abmessungen Breite x Länge	Aufdruck
188-13866-11	38 mm x 66 m	deutsch/englisch
188-15066-11	50 mm x 66 m	deutsch/englisch

PVC-Klebeband

- Dauerhaft ableitfähig, minimiertes Aufladungsverhalten
- Farbe: Gelb, ESD-Kennzeichnung, Kerndurchmesser: 76 mm

Artikelnummer	Abmessungen Breite x Länge
188-22733-11	12,7 mm x 33 m
188-22833-11	25,4 mm x 33 m



Klebeband Transparent

- Zellulose Klebeband, minimiertes Aufladungsverhalten
- Transparent, Kerndurchmesser: 76 mm

Artikelnummer	Abmessungen Breite x Länge
188-22835-11	25 mm x 50 m



Klebebänder

PP-Grid-Klebeband

- Dissipatives Verpackungsklebeband, minimiertes Aufladungsverhalten
- Material: Ableitfähige PP - Oberfläche, Kerndurchmesser: 76 mm
- ESD-Warnsymbol, Grid-Muster

Artikelnummer	Abmessungen Breite x Länge
188-31234-11	12 mm x 36 m
188-31834-11	18 mm x 36 m
188-32434-11	24 mm x 36 m
188-34834-11	48 mm x 36 m



Polyimid Klebeband

- Temperaturbeständigkeit: 230° C, sehr gute Chemikalienbeständigkeit
- Minimiertes Aufladungsverhalten, Kerndurchmesser: 76 mm
- Unterseite: isolierend
- Typischer Oberflächenwiderstand $R_S = 10^6 - 10^8$



Das Polyimid-Klebeband ist hochtemperaturbeständig und dient als Abdeckband zum Schutz von Kontaktflächen auf Leiterplatten während des Wellenlötprozesses.

Artikelnummer	Abmessungen Breite x Länge
188-35001-11	10 mm x 33 m
188-35002-11	20 mm x 33 m
188-35003-11	25 mm x 33 m

PVC-Klebeband

- Dauerhaft ableitfähig - IDP-Stat
- ESD-Kennzeichnung
- Minimiertes Aufladungsverhalten
- Kerndurchmesser: 76 mm

Artikelnummer	Abmessungen Breite x Länge
188-25066-11	50 mm x 66 m



Warn-Klebeband

- Dissipatives Verpackungsklebeband
- Material: Ableitfähiges Zellophan
- Farbe: rot, Kerndurchmesser: 76 mm
- ESD-Warnsymbol
- Minimiertes Aufladungsverhalten

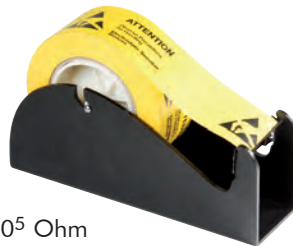
Artikelnummer	Abmessungen Breite x Länge
188-41966-11	19 mm x 66 m



Klebeband-Abroller

- Metallgehäuse
- Für Rollenkerne 76 mm
- Klebebandbreite bis max. 50 mm
- Ableitfähige Pulverbeschichtung
- Typischer Ableitwiderstand: $R_{gp} < 10^5$ Ohm

Artikelnummer	Abmessungen [L x B x H]
188-55060-11	225 x 63 x 95 mm



Klebeband-Abroller

- ABS
- Für Rollenkerne 76 mm
- Klebebandbreite bis max. 25 mm
- Ableitfähige durch Karbon
- Typischer Ableitwiderstand: $R_{gp} < 10^8$ Ohm

Artikelnummer	Abmessungen [L x B x H]
188-55070-11	215 x 110 x 85 mm



NEU

Leitfähige Bürsten und Pinsel für Baugruppen - Naturborsten

Im Gegensatz zu herkömmlichen Bürsten können bei Verwendung dieses leitfähigen Bürstensortimentes statische Aufladungen an ESD-gefährdeten Flachbaugruppen minimiert werden.

Die Bürsten bestehen aus einem elektrostatisch volumenleitfähigem Kunststoffgriff und eingearbeiteten Naturborsten, die mit leitfähigen Fasern vermischt sind.

Typischer Ableitwiderstand zum Erdungspunkt

$$R_{gp} = 10^6 - 10^7 \text{ Ohm}$$

Artikelnummer	Bezeichnung	Bild
186-80012-11	Flachbürste hart · 12,5 mm	a
186-80019-11	Flachbürste hart · 19,0 mm	a
186-80025-11	Flachbürste hart · 25,0 mm	a
186-80038-11	Flachbürste hart · 38,0 mm	a
186-80050-11	Flachbürste hart · 50,0 mm	a
186-83080-11	Hartbürste · 80,0 mm	b
186-81006-11	Pinsel hart · 6,0 mm	c
186-81003-11	Pinsel hart · 3,0 mm	d
186-82150-11	Flachbürste weich · 140,0 mm	e
186-84060-11	Hartbürste · 60,0 mm	f
186-84030-11	Hartbürste · 30,0 mm	g
186-81125-11	Runde Handbürste · 125,0 mm	h
186-81275-11	Kleine Handbürste · 275,0 mm	i
186-81025-11	Bürste weich · 25,0 mm Schlüsselanhänger	j



Leitfähige Bürsten und Pinsel für Baugruppen - Nylon

Im Gegensatz zu herkömmlichen Bürsten können bei Verwendung dieses leitfähigen Bürstensortimentes statische Aufladungen an ESD-gefährdeten Flachbaugruppen minimiert werden.

Die strapazierfähigen, dauerhaft leitfähigen Borsten aus Nylon 6.12 sorgen für eine kontrollierte Ladungsableitung.

Typischer Ableitwiderstand zum Erdungspunkt

$$R_{gp} = 10^4 - 10^5 \text{ Ohm}$$

Artikelnummer	Bezeichnung
186-85012-11	Flachbürste hart · 12,5 mm
186-85013-11	Flachbürste hart · 13,0 mm
186-85025-11	Flachbürste hart · 25,0 mm
186-85038-11	Flachbürste hart · 38,0 mm
186-85050-11	Flachbürste hart · 50,0 mm
186-87080-11	Hartbürste · 80,0 mm
186-86006-11	Pinsel hart · 6,0 mm
186-86003-11	Pinsel hart · 3,0 mm
186-87060-11	Hartbürste · 60,0 mm
186-87030-11	Hartbürste · 30,0 mm



Ableitfähige Bürsten und Pinsel für Baugruppen - Nylon

Im Gegensatz zu herkömmlichen Bürsten können bei Verwendung dieses ableitfähigen Bürstensortimentes statische Aufladungen an ESD-gefährdeten Flachbaugruppen minimiert werden.

Die strapazierfähigen, dauerhaft ableitfähigen Borsten aus Nylon 6.12 sorgen für eine kontrollierte Ladungsableitung.

Typischer Ableitwiderstand zum Erdungspunkt

$$R_{gp} = 10^9 - 10^{10} \text{ Ohm}$$

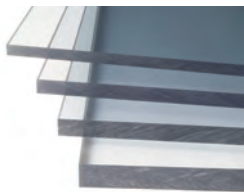
Artikelnummer	Bezeichnung
186-90012-11	Flachbürste hart · 12,5 mm
186-90019-11	Flachbürste hart · 19,0 mm
186-90025-11	Flachbürste hart · 25,0 mm
186-90038-11	Flachbürste hart · 38,0 mm
186-90050-11	Flachbürste hart · 50,0 mm
186-93080-11	Hartbürste · 80,0 mm
186-91006-11	Pinsel hart · 6,0 mm
186-91003-11	Pinsel hart · 3,0 mm
186-94060-11	Hartbürste · 60,0 mm
186-94030-11	Hartbürste · 30,0 mm
186-91017-11	Bürste hart · 17,0 mm Schlüsselanhänger



ESD-Werkstoffe für Maschinen und Anlagen



Anwendungsbeispiel: Maschinenabdeckung



DPC-300 Ableitfähiges Kunststoffmaterial

Polycarbonat Kunststoffplatten Typ DPC-300 mit ableitfähiger Oberflächenbeschichtung

DPC-300

- Material: Polycarbonat
- Ableitfähige Oberflächenbeschichtung
- Transparent
- Hohe Schlagfestigkeit
- Gute mechanische Belastbarkeit
- Verformbar
- Reinraumgeeignet
- Oberflächenschutz, transparente Folie

Anwendungsbeispiele:

- Maschinenverglasungen
- Transportband - Abdeckungen
- Reinraumverglasungen
- Schutzhauben

Typischer Punkt-zu-Punkt-Widerstand $R_{p-p} = 10^5 - 10^7 \text{ Ohm}$

Artikelnummer	Standarddicken	VPE
190-12003-11	3 mm / 2000 x 1000 mm	6 Platten
190-12104-11	4 mm / 2000 x 1000 mm	5 Platten
190-12105-11	5 mm / 2000 x 1000 mm	4 Platten
190-12106-11	6 mm / 2000 x 1000 mm	3 Platten
190-12108-11	8 mm / 2000 x 1000 mm	2 Platten
190-12110-11	10 mm / 2000 x 1000 mm	1 Platte

DPF-100 Polyesterfolie

DPF-100 ist eine transparente Polyesterfolie mit einer beidseitigen ableitfähigen Oberflächenbeschichtung

DPF- 100

- Ableitfähige Polyesterfolie
- Abriebfest
- Foliendicke: 0,1 mm
- Kopierfähig

Typischer Punkt-zu-Punkt-Widerstand $R_{p-p} = 10^6 - 10^8 \text{ Ohm}$



Artikelnummer	Abmessung
190-20100-11	1220 mm x 100 m
190-20400-11	DIN A4, VPE: 100 Stk.
190-21100-11	Kundenspezifischer Zuschnitt



DPF-SK-100 Polyesterfolie - selbstklebend

DPF-SK-100 ist eine transparente, selbstklebende Polyesterfolie mit einer ableitfähigen Oberflächenbeschichtung und zur nachträglichen Verklebung auf glatten, isolierten Oberflächen geeignet

DPF-SK-100

- Ableitfähige Polyesterfolie
- Selbstklebend
- Abriebfest
- Foliendicke: 0,1 mm

Typischer Punkt-zu-Punkt-Widerstand $R_{p-p} = 10^6 - 10^8 \text{ Ohm}$

Artikelnummer	Abmessung
190-30100-11	1220 mm x 100 m
190-30400-11	DIN A4, VPE: 100 Stück
190-31100-11	Kundenspezifischer Zuschnitt

Reinigungsmittel und Pflegemittel für die EPA

NEU

KIMTECH WETTASK Feuchtreinigungssystem für ESD-Bereiche

- Das erste und einzige ESD- sichere Spendersystem für feuchte Wischtücher
 - Hohe Reinigungseffizienz, optimale Oberflächenhygiene sowie einen sparsamen Verbrauch von Reinigungsmitteln und Wischtüchern
 - Geschlossenes System
 - Reduzierung von VOC-Emissionen
 - Hygienische Einzelblattentnahme
 - Gleichmäßig getränkte Tücher
 - Verringert den Reinigerverbrauch
 - Nachfüllbar
 - Benutzerfreundlich durch mobiles System mit Tragehenkel
 - Set bestehend aus: Tuchspender, Reinigungstücher und ESD-Reiniger KOR 121
 - Im Set oder einzeln erhältlich
- TÜV- geprüft für industrielle Prozesse der EX-Zone 1, Explosionsgruppe IIB, solange es zusammen mit Kimtech Tüchern angewandt wird



Artikelnummer	Beschreibung
186-14010-85	KIMTECH WETTASK Reinigungsset
Bestehend aus:	1 KIMTECH WETTASK ESD-Tuchspender 6 Rollen KIMTECH WETTASK Reinigungstücher 5 Liter Oberflächenreiniger KOR 121
186-13001-85	KIMTECH WETTASK ESD-Tuchspender
186-13011-85	KIMTECH WETTASK Reinigungstücher - 6 Rollen / VPE
186-12005-28	Oberflächenreiniger KOR 121 - 5 Liter Kanister



ESD-Oberflächenreiniger KOR 121 mit Antistatikum

- Der Oberflächenreiniger KOR 121 vereint die Eigenschaften eines Reinigers mit denen eines Antistatikums
- Hohe Reinigungskraft
- Anwendbar auf ableitfähigen und herkömmlichen Oberflächen
- Zur Reinigung und Pflege von PC-Tastaturen, Bildschirmen, Druckergehäusen etc. hervorragend geeignet

Artikelnummer	Gebindegrößen
186-12001-28	ESD-Oberflächenreiniger KOR 121 - 1 Liter Pumpspray
186-12005-28	5 Liter Nachfüllkanister



www.esd-ausstattung.de

Reinigungsmittel und Pflegemittel für die EPA

Fußbodenreiniger KBR 2000

NEU

- Fußbodenreiniger für die Unterhaltsreinigung und Bauschlußreinigung von ableitfähigen Böden
- Speziell geeignet für ESD-gerechte Kautschukbeläge
- Keine Grundreinigung notwendig

Artikelnummer	Beschreibung
186-10110-30	Fußbodenreiniger KBR 2000 - zur Unterhaltsreinigung - 10 Liter
Geeignet zur:	Unterhalts- und Bauschlußreinigung
186-10009-30	Dosierpumpe für 10 Liter Kanister



Fußbodenpflege zur Unterhalts- und Grundreinigung KBR 1000

- Spezielles Reinigungsmittel für ESD-Böden
- Problemlose Reinigung von normaler Verschmutzung
- Keine negative Beeinflussung des Ableitwiderstandes

Artikelnummer	Beschreibung
186-10010-30	Fußbodenpflege KBR 1000 - zur Unterhaltsreinigung - 10 Liter
Geeignet zur:	Unterhaltsreinigung und Erstpflege
186-10110-31	Grundreiniger KBR 1000 - zur Tiefenreinigung - 10 Liter
Geeignet zur:	Grund- und Bauschlussreinigung



ESD-Bodenwachs für herkömmliche Beläge

- Ableitfähiges, flüssiges Bodenwachs
- Für isolierende Bodenmaterialien wie PVC, Linoleum und Parkett geeignet
- Seidig glänzende Oberfläche
- Einfaches, schnelles Auftragen mit handelsüblichen Reinigungsgeräten
- Regelmäßige Nachbehandlung notwendig
- Verbrauch: ca. 1 Liter / 40 qm (je Bodenbeschaffenheit)
- Typischer Punkt-zu-Punkt-Widerstand $R_{p-p} = 10^7 - 10^9$

Artikelnummer	Beschreibung
186-11005-10	ESD-Bodenwachs - 5 Liter


www.esd-ausstattung.de

Mehrzweckbehälter

- Elektrostatisch volumenleitfähiges Polypropylen
 - Fahrwagen mit 4 leitfähigen Rollen
 - Mit ESD-Schutzsymbol und Recyclingsymbol
 - Gesamthöhe : 725 mm
 - Volumen: 90 Liter
- Typischer Punkt-zu-Punkt-Widerstand $R_{p-p} = 10^4 - 10^5 \text{ Ohm}$



Artikelnummer	Beschreibung	Abmessungen Breite [mm] x Tiefe [mm] x Höhe [mm]
186-33821-11	Behälter mit Deckel und Fahrwagen	510 x 490 x 725
186-33822-11	Behälter	510 x 490 x 600
186-33823-11	Auflagedeckel	510 x 460 x 50
186-33825-11	Scharnier für Deckel, Art.-Nr.: 186-33823-11	
186-33824-11	Fahrwagen	370 x 370 x 140



Fahrwagen



Deckel



Behälter

Papierkorb

- Volumenleitfähiges Polypropylen durch Karbon
 - Farbe: schwarz
 - Mit ESD-Schutzsymbol und Recyclingsymbol
- Typischer Punkt-zu-Punkt-Widerstand $R_{p-p} = 10^4 - 10^5 \text{ Ohm}$



a



b



c



d

Artikelnummer	Abmessungen Durchmesser [mm] x Höhe [mm]	Volumen- Inhalt	Bild	passende Müllbeutel siehe Seite 198
186-31420-10	300 x 320	14 Liter	a	186-20171-11
186-33620-11	420 x 395	35 Liter	b	186-20272-11
186-33622-11	330 x 330 x 530	40 Liter	c	186-20271-11
186-33720-11	280 x 555 x 590	60 Liter	d	186-20373-11
186-33723-11	Deckel für 186-33720-11			



Müllsackhalter

- Galvanisch verzinktes Metallgestell
- Tragkraft: 30 kg
- Volumen: 125 Liter
- 4 leitfähige Lenkrollen
- ESD-Warnsymbol
- Zur Selbstmontage
- Typischer Ableitwiderstand $R_{gp} = 10^4 - 10^6$ Ohm

Artikelnummer	Abmessungen Breite [mm] x Tiefe [mm] x Höhe [mm]
186-33722-11	450 x 380 x 900 mm

Müllbeutel für Papierkorb und Mülltonne

- Low charging Polyethylenfolie
- Farbe: rosa
- Mit ESD-Warnsymbol und Recyclingsymbol
- Typischer Oberflächenwiderstand $R_{p-p} = 10^{10} - 10^{11}$ Ohm



Artikelnummer	Abmessungen Länge x Breite x Folienstärke	Volumen [Liter]	Verwendung für	VPE [Beutel]
186-20171-11	300+200 x 600 x 0,020 mm	30	Papierkorb	500 / Rolle
186-20271-11	700 x 1100 x 0,060 mm	120	Müllsackhalter	100 / Rolle
186-20272-11	380+320 x 1100 x 0,060 mm	120	Papierkorb	100 / Rolle
186-20372-11	750+750 x 1800 x 0,080 mm	600	Wertstoffsammler	75 / Rolle
186-20373-11	500+400 x 1200 x 0,080 mm	190	Mehrzweckbehälter	100 / Rolle

Handbesen, Kehrschaufel und Spachtel

- Volumenleitfähiger Kunststoff
- ESD-Warnsymbol

Artikelnummer	Bezeichnung	Bild
186-70160-11	Handbesen Zur Reinigung von Tischmatten Borstenfläche 160 mm	a
186-70161-11	Kehrschaufel Breite 290 mm Tiefe 190 mm	b
186-70162-11	Handbesen Zur Reinigung von Tischmatten Borstenfläche 340 mm	c
186-70163-11	Kehrschaufel Breite 310 mm Tiefe 160 mm	d
186-70163-11	Spachtel Breite 75 mm Tiefe 250 mm	e



Wischtücher

- Ableitfähige ESD-Wischtücher für die Reinigung oder Trocknung von Schablonen, Leiterplatten, optischen Bauteilen oder Maschinenteilen
- 100% synthetisches gestricktes Polyester
- Keine Metall- oder Karbonfasern
- Für die Anwendung mit üblichen Reinigungsmitteln
- Größe 230 x 230 mm, Farbe: Rosa
- Typischer Oberflächenwiderstand $R_S = 10^8 - 10^9 \text{ Ohm}$



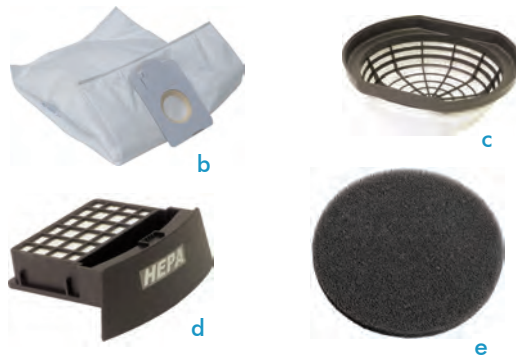
Artikelnummer	VPE
186-12099-11	50 Stück



Leitfähiger Staubsauger EPA VAC

- Staubsauger für den Einsatz in ESD-Schutzonen (EPA's)
- Dauerhaft elektrostatisch volumenleitfähiges, schwarzes Polypropylen
 - Geräuscharmer Motor, extrem leises Staubsaugen
 - ESD-Kennzeichnung
 - 800 Watt
 - Gewicht: 5,8 kg
 - Fassungsvermögen: 8 Liter
 - Typischer Punkt-zu-Punkt-Widerstand $R_{p-p} = 10^2 \text{ Ohm}$
 - **Lieferumfang:** Staubsauger inkl. 12 m Anschlussleitung, 2,5 m Schlauch, 1 m Saugrohr, 3 verschiedene Aufsätze (siehe Abbildung), Filter

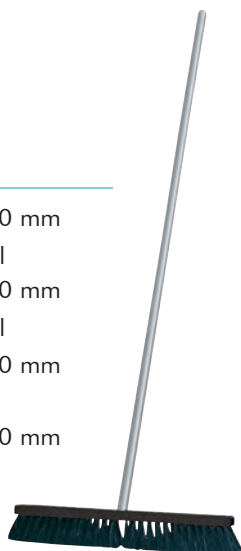
Artikelnummer	Bezeichnung	Bild
186-10001-11	Staubsauger VAC.EPA	a
186-10002-11	Micro-Vliesfilter-Beutel	b
186-10003-11	Dauerfeinstaubfilter	c
186-10004-11	HEPA-Filter H13	d
186-10005-11	Motorschutzfilter	e



Kehrbesen

- Leitfähige Borsten, 35 mm Länge
- Bürstenbreite 400/500 mm
- Stiel 1480 mm

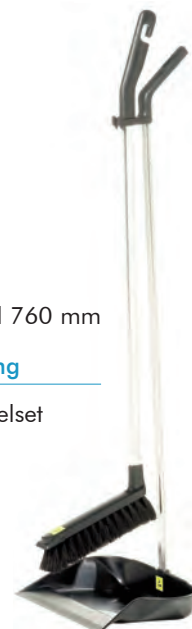
Artikelnummer	Bezeichnung
186-70400-11	Kehrbesen 400 mm Aluminiumstiel
186-70500-11	Kehrbesen 500 mm Aluminiumstiel
186-70510-11	Kehrbesen 400 mm Kunststoffstiel
186-70520-11	Kehrbesen 500 mm Kunststoffstiel



Kehrschaufelset

- Leitfähige Borsten, 45 mm Länge
- Bürstenlänge 190 mm
- Bürstenbreite 30 mm
- Schaufel und Stiel aus Aluminium, Stiel 760 mm

Artikelnummer	Bezeichnung
186-70250-11	Kehrschaufelset



Bestellung

KEINATH Electronic GmbH
 consulting & equipment
Robert-Bosch-Straße 34
72810 Gomaringen (DE)

PER FAX:
0 70 72 - 9 28 93 55

Ihre Kundennummer (falls bekannt)

.....

Datum: _____

Absender

Firma _____

Name _____

Abteilung _____

Straße _____

PLZ/Ort _____

Telefon _____

E-Mail _____

Menge	Artikelnummer	Bezeichnung	Stückpreis	Gesamtpreis

Es gelten die allgemeinen Geschäftsbedingungen der KEINATH Electronic GmbH

Stempel/Unterschrift: _____

Summe _____